

主婦のための情報紙「リビング新聞」

10月開催イベント

LIVINGマルシェ横浜2022のご案内

SANKEI LIVING SHIMBUN,INC.

サンケイリビング新聞社

恒例の読者参加型イベント「リビングマルシェ」で、 ブース出展、サンプリングが可能です

「リビングマルシェ」は、手作り作品（アクセサリー、生活雑貨等）の展示・販売イベント。今年も2日間開催です！毎回、1,000人～3,000人もの集客を誇る弊社オリジナルイベントとして、地域のリビング読者、ならびに、地域のカルチャースクール等から高く評価されています。また、カルチャー感度・購入感度の高いミセスが多数集まるため、地域の文化活動にも大きく貢献するものです。一般読者のほか、出展者がもつ仲間や生徒たちの動員で集客が見込めるのが特徴です。



イベント名	LIVINGマルシェ横浜2022
実施日時	10/14（金）11～16時・15（土）11～16時 ※時間は予定
主催	サンケイリビング新聞社
協力	横浜モアーズ
協賛	各社様
会場	横浜モアーズ 屋上 神奈川県横浜市西区南幸1-3-1-10階（横浜駅西口・きた西口からすぐ）
イベントコンテンツ	①読者による、ブースでの手作り作品展示および販売 ②協賛企業によるブースでの物品販売、プロモーション ※会場内にブースを設置し、物品販売、販促物の配布等を実施 ③手作り体験教室（ワークショップ） ④車両展示 ほか
来場者数 （想定延べ人数）	2,000名～（2021年実績：2,417名「2日間延べ人数」）※入場無料
協賛プラン	ブース出展・お土産サンプリング・車両展示
告知	リビング新聞 横浜・田園都市9/9号（8・9配布）9/30号（29・30配布）ほか

■ブース出展ご提案

①「リビングマルシェ」でのブース出展1枠

- ブース上限数：3枠 ※予定 ※2日間出展が条件となります
面積＝幅4m×奥行3m
標準備品＝テーブル2台（幅1800mm×奥行450mm）＋椅子4脚
- ブースでの火気使用は不可。コンセントの使用は可能です。
水の使用の場合は、床が水浸しにならないよう養生が必要です。
- 食品を扱う場合の事前審査について
ブース内で食品サンプリングを行う場合、商品内容や配布方法等、事前確認させていただきます。
調理行為および取り分けによる試飲、試食については、不可とさせていただきます。
既成品の試食については、事前確認させていただきます。
内容により、ご要望に添えない場合もございますので、予めご容赦ください。詳しくは、営業担当までお問い合わせください。
- 2日間で十分な量の商品手配や人員配置の上、出展をお願いします。

②「リビング新聞」での広告掲載（横浜・田園都市での掲載）

リビング横浜・田園都市9月9日号（8・9配布）または、9月30日号（29・30配布）（※部数 232,560部）
中面3段1/2ペイドパブリシティ（※サイズ 天地85mm×左右124mm）
※追加料金で、巻頭特集下の1・2面広告枠への掲載もご案内可能です。
空き状況については、営業担当までお問い合わせください

①②ご協賛料金 300,000円（税別）
申込締切=8/15（月）

■サンプリングご提案

- ・協賛社の商品・サンプルなど、お土産としてイベント来場者にお渡し
 - ・2,000個に満たない場合には、ランダムでお渡しします
 - ・内容は事前にご相談ください
 - ・競合排除はいたしません
 - ・納品数：2,000個～2,500個＋予備50個程度を推奨します
 - ・弊社指定納品場所までの配送費はご負担ください
- ※納品先は追ってご連絡します ※納品日は10/12（水）午後指定

ご協賛料金 50,000円（税別）
1次締切=8/15（月） 2次締切=8/26（金） 最終締切=9/30（金）

※8/15（月）までのご決定で、協賛社名が9/9号・9/30号告知紙面・配布チラシやポスター等に掲載されます。
8/26（金）までのご決定で、協賛社名が9/30号告知紙面・配布チラシやポスター等に掲載されます。

【ご参考】2021年10月22日号リビング横浜1～2面



■車両展示ご提案

①「リビングマルシェ」での車両展示1社様限定

- 車両展示台数 計4台
※予定 ※2日間出展が条件となります
【屋上】 長さ4,800m×幅1,800m×高さ1,850m 重量2.6t 3台
【1階】 長さ4,800m×幅1,800m×高さ2,800m 1台
- ブースでの火気使用は不可。屋上でのコンセントの使用は可能です。
水の使用の場合は、床が水浸しにならないよう養生が必要です。
- 横浜モアーズのテナント様とのディスプレイコラボ展示
展示される車種に応じて、横浜モアーズテナントのディスプレイコラボを実施
対象店舗でのパネル掲出も相談可能です。
詳しくは、営業担当までお問い合わせください。
- 車両搬入・搬出について
屋上展示用車両3台⇒前日13日（木）の11時～11時30分ごろの搬入、
15日（土）18時30分以降の搬出を予定しております。
1階展示用車両1台の搬入は、横浜モアーズ営業終了後の
21時～23時30分ごろまでの夜間を想定しております。
そのため、搬入は13日（木）夜間、搬出は15日（土）夜間となります。
詳しくは、営業担当までお問い合わせください。
- イベント開催日の朝の警備について、
14日（金）15日（土）ともに、朝6時ごろ～マルシェ開催開始の11時ごろまで
スタッフ1名以上の立ち合いが必要となります。
- 2日間で十分な量の商品手配や人員配置の上、出展をお願いします。

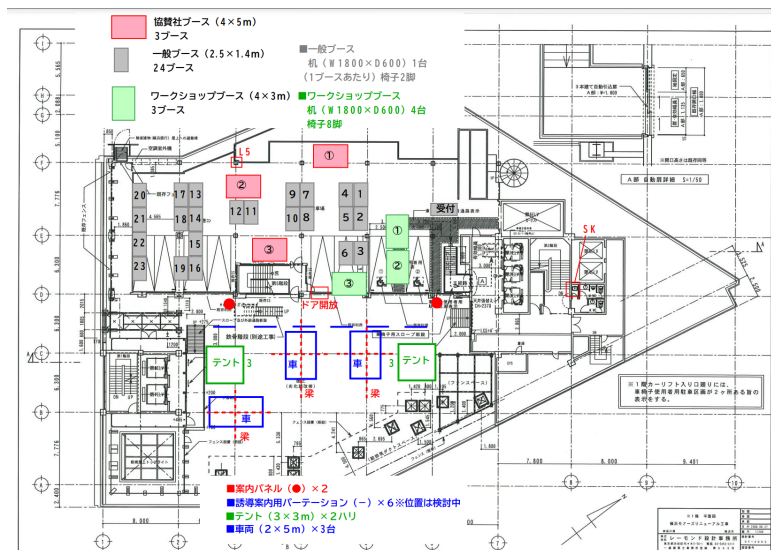
②「リビング新聞」での広告掲載（横浜・田園都市での掲載）

リビング横浜・田園都市9月9日号（8・9配布）
または、9月30日号（※部数 232,560部）
中面3段1/2ペイドパブリシティ（※サイズ 天地85mm×左右124mm）
※追加料金で、巻頭特集下の1・2面広告枠への掲載もご案内可能です。
空き状況については、営業担当までお問い合わせください

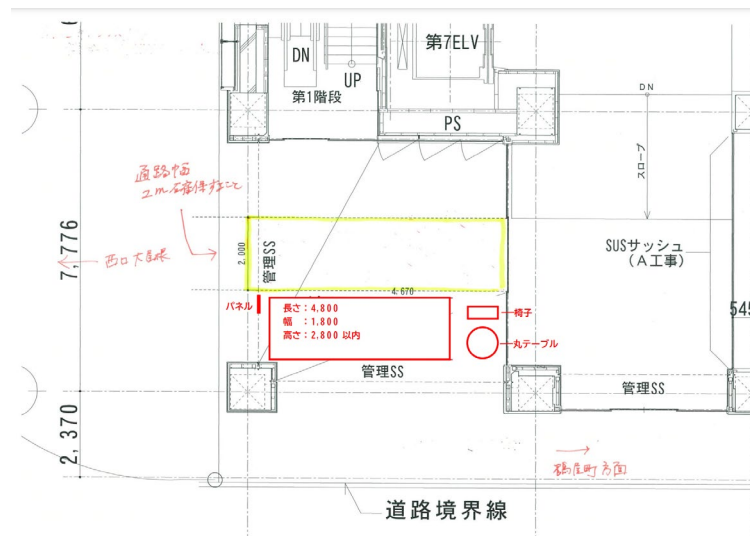
①②ご協賛料金 600,000円（税別）

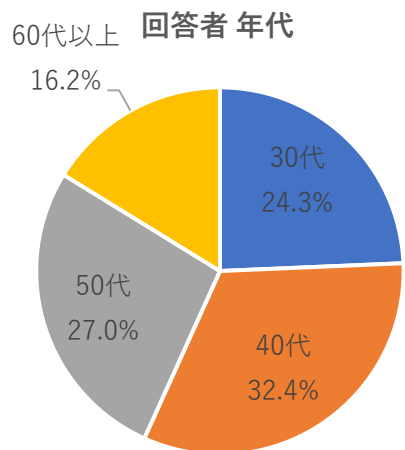
申込締切=8/26（金）

【参考】屋上会場図案 ※変更になる場合がございます

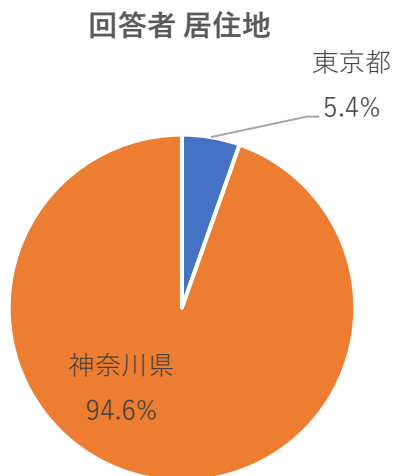


【参考】1階配置図案

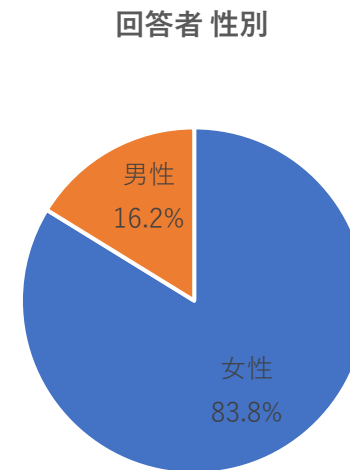




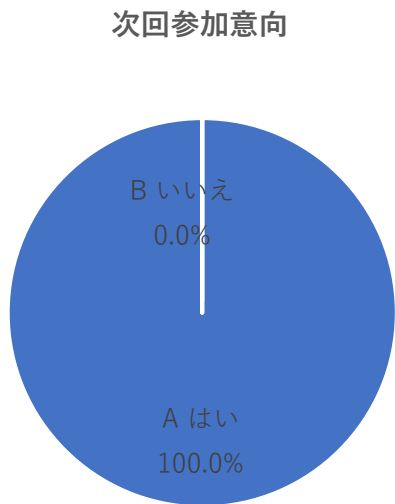
★30代、40代、50代を中心に幅広い年齢が来場



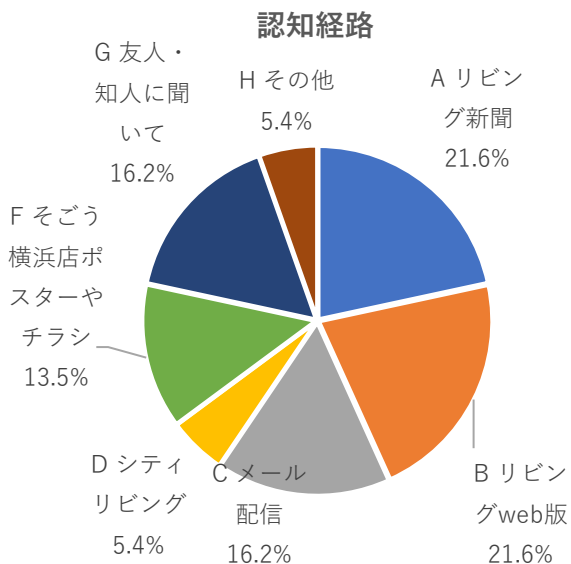
★神奈川県内から来場が多数



★来場者の8割が女性



★次回の参加意向は100%



★リビング新聞やリビングWebを見て来場した人が多数。その他、幅広い経路から本イベントを認知していただいた