

広告の種類と企画展開例

①ペイドパブリシティ（記事体広告）

リビング新聞の編集部が読者目線で取材し、原稿を作成。広告主様が伝えたい情報を、地域の生活情報として発信することで、より「わかりやすく」「説得力のある」アプローチが可能となります。
※表現方法やレイアウトなどについては、弊社の内規に従って作成します。

②ディスプレイ広告（純広）

記事およびペイドパブリシティの下に掲載される完全原稿入稿型の記事下広告。データの規定・入稿先は「入稿ガイド」をご参照ください。
※広告掲載にあたっては、リビング新聞独自の「広告掲載基準」があります。

広告掲載スケジュール（イメージ）

申し込み締切・最終素材入れ (前々週の金曜日16時)	日	月	火	水	木	金	土
ペイドパブリシティ終了、 ディスプレイ広告最終入稿 (前週の水曜日正午)	2	3	4	5	6	7	8
リビング折込申し込み締切 (前週の木曜日正午)	9	10	11	12	13	14	15
リビング折込搬入締切 (前週の金曜日17時)	16	17	18	19	20	21	22
配布日（発行付日）	23	24	25	26	27	(28)	29

※全5段以上および読者登場型ペイドパブリシティの場合は、特別スケジュール(前倒し)となりますので、申し込み締切より2~3週間ほど前を目安にご相談ください。

東京リビング 通常号では「終面1ページ広告」ができます

※詳細は営業担当までご相談ください

貴社告知スペース
全12段



東京リビングに掲載すると、もれなく
リビング東京 Web
(<https://mrs.living.jp/tokyo>) にも掲載されます

2024年2月実績	月間PV	月間UU	地域メール配信数
東京	322,000	229,000	40,100

LIVING リビング東京 Web (リビング新聞公式サイト)

30代・40代を中心とする、人とのつながりを楽しむアクティブな女性たちに効果的にアプローチ。多彩な Web 広告メニューで効率的・効果的に情報訴求が可能です。

タイアップ広告

サンケイリビング新聞社が長年培ったペイドパブリシティのノウハウにより、商品やサービスをユーザー目線でわかりやすく伝え、認知拡大・理解促進に効果を発揮します。※ PC / SP 両対応

広告メニュー	料金	想定 PV	備考
① レギュラータイアップ 掲出期間 4週間	200,000円	1,000-2,000	〈取材・撮影 タイプ〉オリジナルタイアップ記事 2ページまでの制作費込み ページ追加の場合は別途お見積もりいたします 【お申込み締切】掲載開始の4週間前
② テンプレートタイアップ 掲出期間 2週間	100,000円	500-1,000	〈素材入稿タイプ〉テンプレートデザイン・オリエンシットを元に、原稿と画像をご入稿ください。定型テンプレートデザイン 【お申込み・ご入稿締切】掲載開始の2週間前
③ 本紙(誌)連動タイアップ 掲出期間 2週間 ※本紙の出稿が必須	50,000円	500-1,000	〈紙・誌面流用タイプ〉テンプレートデザイン・本紙に掲載いただいたペイドパブリシティを再レイアウトします。全4段相当以上の出稿が条件となります。ページ追加: 1Pあたり50,000円 【お申込み締切】掲載開始の2週間前

①レギュラータイアップ見本



HTML メールマガジン イメージ (PC)



メールマガジン (HTML)

東京エリアに居住している会員に向けて配信されるメールマガジン内で広告展開可能です。

料金		配信可能数	想定 CTR		配信日時
ヘッダー	記事中		ヘッダー	記事中	
30,000円	20,000円	40,100通	0.1-0.3%	0.1-0.2%	金曜日14時

ターゲティング メール

会員の属性を絞り込んで配信する1社独占のターゲティングメールです。ターゲットユーザーに対して効率よく高いレスポンスが期待できます。

単価	最低配信数	配信曜日 / 時間	絞込可能な項目
10円	5,000通	月 / 火 / 木 / 金 : 10時頃	①性別 ②結婚の有無 ③年齢 ④住所(都道府県)

※各 Web メニューの詳細は営業担当にお問い合わせください。

サンケイリビング新聞社

■ リビング営業部 〒160-0023 東京都新宿区西新宿 8-17-1 住友不動産新宿グランドタワー 36階 TEL:03-4332-7785



東京リビング

2024年4月~6月

LIVING

- 読者目線で生活情報・お得情報を届けるから、「読まれる」
- 主婦を動かす様々なプロモーションプランがあります
- 「気づき、を与え、理解促進、を図る」プッシュ型メディア
- 生活者目線の編集力

【発行スケジュール/編集テーマ】

※編集テーマは予告なく変更になる場合があります

日付	1・2面テーマ	
4月 19日拡大版	東京 NEW スポット 2024 / 豊洲新スポットや東京 BRT 新ルート	
5月 31日拡大版	さかなをたべよう! キャンペーン「東京の島のさかな再発見」	
6月	14日通常版	今こそ知りたいお金の付き合い方
	28日拡大版	相続登記の義務化、我が家はどうなる?

【紙面構成・コンテンツ】

読者の生活を豊かにする、グルメ、おでかけ、健康やビューティー、暮らしや住まい等の幅広いジャンルをタイムリーに取り上げています。



東京リビングプラス 【拡大版】

発行部数：221,020部 (212,020部)

※()内は6月からの部数です
 体裁：タブロイド判 4色カラー 13段組
 発行日：月1回 金曜日付
 配布日：木曜日産経新聞朝刊に折込(通常版)に加え、
 世田谷区・練馬区等に8万部ポスティング



- メインターゲット** 40代・50代の女性
子どもがいるファミリー層
- 編集テーマ** おでかけスポットやグルメ中心
- 編集コンテンツ** 新宿、渋谷など乗降客数が多く、ショッピングや観光の重要拠点を中心にとりあげる
- 紙面デザイン** ビジュアル重視でポップなデザイン

【折込料金】 (単位:円)※消費税別

A5 / B5	3.00
A4 / B4	3.00
A3 / B3	4.10
A2 / B2	7.10
A1 / B1	12.00
ハガキ	3.00
厚紙 A5 / B5	3.00
厚紙 A4 / B4	3.40
厚紙 A3 / B3	5.00

チラシ申込締切：発行前週の木曜日午前中まで
 チラシ搬入指定日：発行週の月曜日午前中

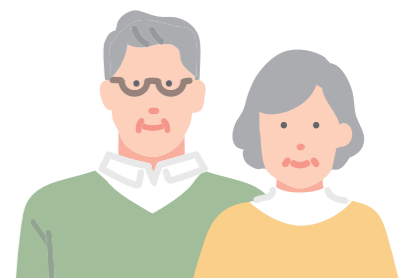
【配布部数】80,600部追加

- 新宿区 2,750部
上落合3、西落合1~4、中井1、中落合3~4
- 世田谷区 48,850部
給田1~4、上祖師谷1~4・6・7、南鳥山3~6、北鳥山9、南鳥山1、粕谷1~2、上祖師谷5、南鳥山2、粕谷3~4、成城4~9、千歳台1~9、祖師谷1~6、桜上水1~5、上北沢1~3~5、船橋1~7、八幡山1~3、宮坂1~3、経堂1~3、松原2~6、赤堤1~5、豪徳寺1~2、若林3~5、梅丘1~3、桜1~3、世田谷1~4、駒沢2~3、弦巻1~5、桜新町1~2、上馬4~5、新町2~3、野沢1、深沢5、下馬3、上馬1~2、駒沢4、新町1、深沢6~8、中町1~5、玉川1~4、上野毛1~4、瀬田1~4、用賀1、玉堤1~2、尾山台2~3、野毛1~3、等々力1~5・8
- 中野区 14,250部
丸山1~2、鷺宮1~3、若宮1~3、大和町1~4、野方1~6、江古田4、松が丘1~2、沼袋1~4、新井1~5、上高田1~5、中野2~6、東中野3、中野1、東中野2
- 練馬区 14,750部
早宮1~4、氷川台3~4、平和台3~4、桜台1~6、豊玉上2、練馬1~4、中村1~3、中村南1~3、豊玉中2~4、豊玉南1~3、豊玉北3~6、中村北1~4
- 設置・その他 4,200部
※80,600部にはチラシの折込が可能です
 担当者にご相談下さい。
 ※折込チラシはA4サイズ以下に折って納品ください
 ※地区によって折込ではなく同配となりますのでご了承ください

東京リビング 【通常版】

発行部数：140,000部 (131,000部)

※()内は6月からの部数です
 体裁：タブロイド判 4色カラー 13段組
 発行日：月2回 金曜日付
 配布日：木曜日産経新聞朝刊に折込



- メインターゲット** 55歳以上の女性
- 編集テーマ** 暮らし、健康、マネー、終活、カルチャーなどターゲット世代の反響が期待されるテーマ
- 編集コンテンツ** 下町や老舗など歴史・文化が感じられる街を中心にとりあげる
- 紙面デザイン** 1面の巻頭特集から文字を多用し多くの情報を載せることで読み物として展開。巻頭特集ではターゲット層に配慮して文字を大きめに

【配布部数】

通常版に80,600部プラス!
(ポスティング)

23区内

千代田区	1,400部
中央区	8,900部
港区	3,600部
新宿区	2,800部
文京区	2,400部

台東区	1,900部
墨田区	4,700部
江東区	4,600部
品川区	5,500部
目黒区	1,200部
大田区	6,600部
世田谷区	8,700部
渋谷区	1,800部
中野区	2,800部
杉並区	3,700部
豊島区	2,300部
北区	3,200部

荒川区	4,700部
板橋区	5,800部
練馬区	6,700部
足立区	11,300部
葛飾区	6,400部
江戸川区	9,000部
八王子市	3,200部
立川市	1,500部
武蔵野市	1,200部
三鷹市	1,400部
青梅市	500部

府中市	2,700部
昭島市	800部
調布市	2,000部
町田市	2,500部
小金井市	200部
小平市	2,400部
日野市	1,000部
東村山市	1,600部
国分寺市	600部
国立市	700部
福生市	300部
狛江市	600部

23区外	
東大和市	300部
清瀬市	400部
東久留米市	700部
武蔵村山市	200部
多摩市	1,300部
稲城市	700部
羽村市	400部
あきる野市	500部
西東京市	1,900部
西多摩郡	400部

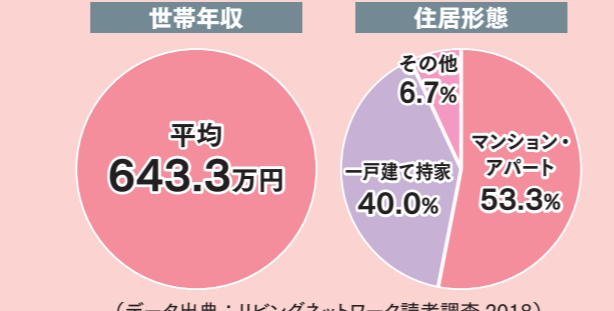
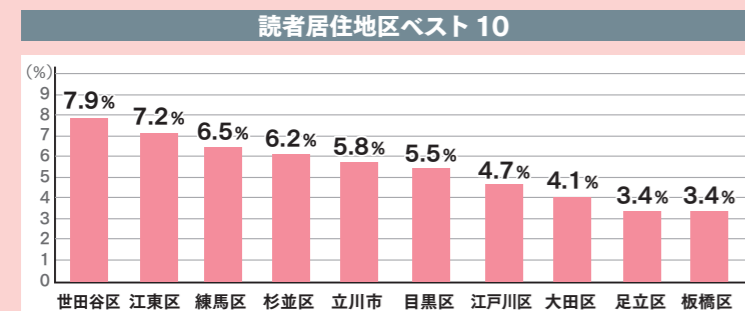
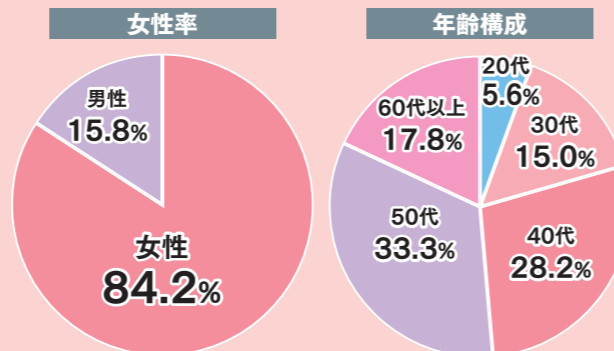
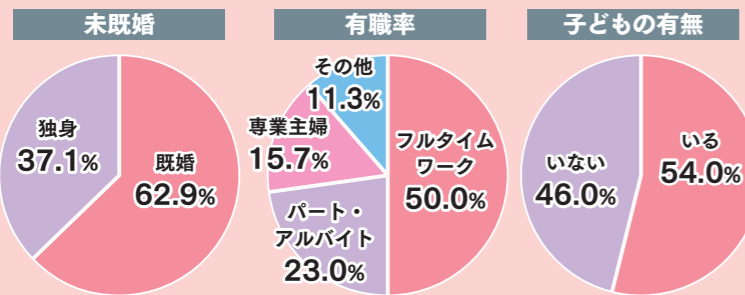
東京リビングプラス読者とは

(データ出典：リビングアンケートより抜粋)

共働き家庭でお子さんがあるフルタイムや、パートタイムで働く、**都内の集合住宅に住む働き盛り**

~プレゼント応募2210件の約15%を東京リビング読者が占める、首都圏でNo.1の応募率です~

データ元：2021年9月24日
 「リビング新聞創刊50周年記念×主婦休みの日企画 特製ホテルケーキプレゼント募集」
 首都圏応募：2210件 東京リビング応募：320件



(データ出典：リビングネットワーク読者調査 2018)

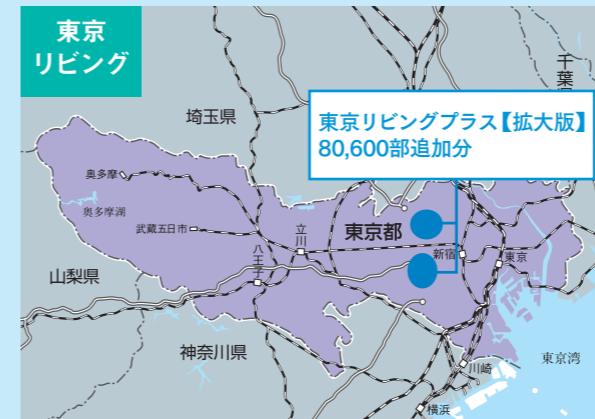
【掲載料金】

◆拡大版

種類	面・場所	単位	料金
ディスプレイ	中面	1段	120,000円
		1頁	1,200,000円
ペイドパブリシティ	中面	1段	160,000円
		1頁	1,600,000円
スポット広告	終面題字横	3段 1/3	130,000円
		1段	170,000円
スポット広告	終面題字横	天地 1段	50,000円

◆通常版

種類	面・場所	単位	料金
ディスプレイ	中面	1段	100,000円
		1頁	1,000,000円
ペイドパブリシティ	中面	1段	125,000円
		1頁	1,250,000円
スポット広告	終面題字横	天地 1段	45,000円



東京リビングは産経新聞木曜朝刊と同配されます(一部エリアを除く)
 体裁：タブロイド判
 発行日：金曜日付(月1・2回発行)

【東京リビング設置配布コーナー】 (2024年4月現在)

- 世田谷区**
 - 世田谷区産業振興公社 三軒茶屋観光案内所 (通称サンチャキューブ)
 - 鳥山駅前通り商店街振興組合 (えるもーる鳥山)
 - コミュニティカフェなつこの たまがわ生活文化研究所株式会社
 - 経堂コルティ
 - 成城コルティ
- 目黒区**
 - 自由が丘商店街振興組合
 - 自由が丘ひかり街共同組合
- 中野区**
 - 中野区商店街連合会
 - クロシットカフェ
 - 野方商店街振興組合
 - 薬師あいロード商店街振興組合
 - 新井薬師商店会
 - 中野南口駅前店街
- 練馬区**
 - 練馬展望レストラン
 - ねりま観光センター
- 品川区**
 - 目黒外科

※上記ほか、設置場所を順次増やしています。詳しくは担当営業か下記までお問い合わせください
 【設置配布に関する問い合わせ】東京リビング宛 mail:living_tokyo@sankeiliving.co.jp