

大阪・兵庫7エリア (豊中・吹田・箕面、高槻・茨木、枚方、尼崎・伊丹、西宮・宝塚・芦屋、神戸ひがし、神戸にし)

※他エリアについては、担当営業にお問い合わせください。

お申し込みの流れ ★折込の延期・中止・変更については、申込み切までにご連絡ください。以降につきましては、お引き受けできない場合があります。

実施ご決定	お申し込み	チラシの搬入	配布
①チラシサイズ ②折込エリア ③折込部数 ④チラシ内容審査	お申し込みは 申込書に必要事項を記入して 配布前週の木曜日17時まで 選別は配布前週の水曜日17時まで	チラシの搬入は指定の場所へ 配布前週の日曜日17時まで 選別は配布前週の木曜日17時まで	①新聞は金曜日付発行 ②新聞配布は発行週木曜・金曜日 の2日間 ※一部水曜16時以降配布

※申込み切日、搬入日切日が祝祭日の場合は、前日の営業日となります。

折込料金 (部当り単価:円、税別) 戸建・集合選別配布は@2.00増となります。

A5・B5	A4・B4	A3・B3	A2・B2	A1・B1	ハガキに類するもの
3.30	3.30	4.80	7.30	12.30	4.10

厚紙・変形		
A5・B5	A4・B4	A3・B3
4.10	4.10	5.40

注意事項
●連量で110kg以上の用紙は厚紙料金になります。

封書・カタログ配布料金 (部当り単価:円、税別)

~25g	~50g	~75g	~100g	~125g
8.00	12.00	15.00	17.00	20.00

※上記以外の重量については別途ご相談ください。
※冊子・複数枚のチラシが封入されたビニールパッケージも封書扱いとなります。

飛び出し折込

B4	B4厚	B3	B3厚
4.80	5.60	6.10	6.90

開業医ポスティング

~50g	~70g	~100g
90.00	120.00	150.00

飛び出し折込、開業医ポスティングには、以下の実施条件があります。
★1エリア1号1社限定(開業医ポスティングは3社まで)です。
★他の企画と重複する場合があります。必ず各担当営業にご確認の上、まずはエントリーをお願いします。

主婦に届くリビング折込 & ポスティング媒体資料

2024年4月~

サンケイリビング新聞社

サンケイリビング新聞社 検索

主婦から高反応な理由はホームページに

4つの理由。



理由1
フリーペーパー折込だから
未購読が進む日刊紙で
リーチできない
一般家庭に届く。

新聞(一般紙)の発行部数と世帯数の推移

	発行部数	世帯数	新聞未購読世帯比率
2021年	30,657,153	57,849,163	47.0%
2022年	28,694,915	58,226,982	50.7%
2023年	26,674,129	58,493,428	54.4%

※データ出典：日本新聞協会

折込チラシ・配布物の搬入先

★お願い★ 搬入の際、梱包には**広告主名・実施号・総数を必ず明記**してください。
A3以上のチラシは必ずB4以下に折って納品してください。

■豊中・吹田・箕面、高槻・茨木、枚方
(株)読宣運輸
〒579-8013
東大阪市西石切町6-5-39
リビング折込係
TEL072-986-6876
担当/岡田

■尼崎・伊丹、西宮・宝塚・芦屋
(有)小浜運送サービス
〒571-0037
門真市ひえ島町31-27
リビング折込係
TEL072-884-8686
担当/山下

■神戸ひがし、神戸にし
(株)読宣運輸 神戸営業所
〒658-0031
神戸市東灘区向洋町東3-9
リビング係
TEL078-857-0717
担当/中西

(チラシ搬入について)

チラシは**実施号の前週火曜日**から受付。
複数号の同時搬入や長期保管はお受けできませんのでご了承ください。
5万部以上の場合は、搬入締切が早まる場合があります。別途ご相談ください。

その他

広告内容が弊社の掲載基準でお取り扱いできない場合がありますので、必ず事前審査をお願いします。

株式会社 **サンケイリビング新聞社**

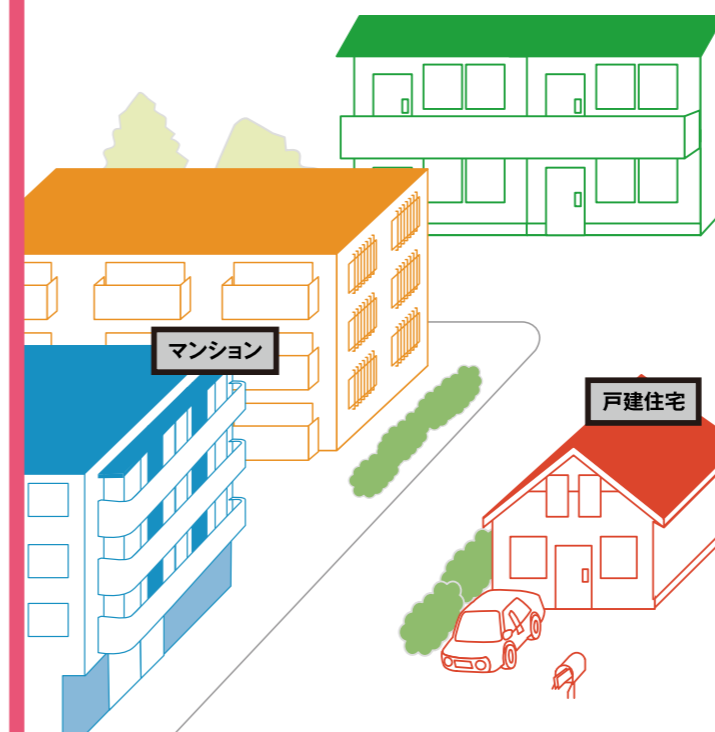
〒541-0048 大阪市中央区瓦町2-6-6 ミラータワービル6階

エリアビジネス部 TEL:06-7639-3135

お問い合わせ

2024.3

理由2
一戸建て、集合住宅の
選別配布が可能。



理由3
主婦層に50年~の
歴史とリーチを誇る
リビング新聞
への折込。

一般ファミリー世帯を中心に配布



理由4

- × ...配布拒否
- ...オフィス
- 犬 ...犬を屋外で飼っている

地域に密着した
**固定型
配布組織。**

その地域に住む主婦(リビングレディ)を中心とした配布組織が店舗や会社を除いた一般家庭に配布しています

地図イメージ

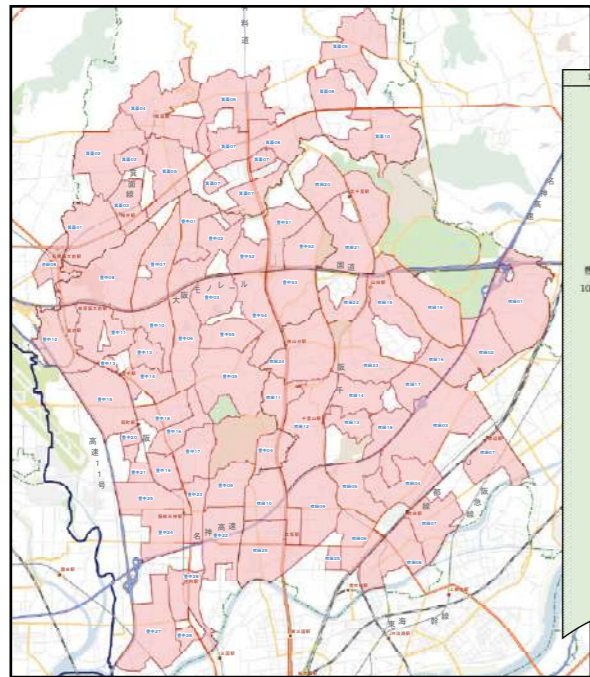
リビング折込
配布のポイント

リビング折込が読者の
ポストに届くまで。

リビング折込
レスポンスの秘密

リビング折込が主婦層に
高レスポンスの理由。

01 最少配布単位は、新聞販売店より細かい町丁単位のグループを構成。



POINT 1 ニーズに合わせた細かいエリア設定が可能

町丁	CD	組込部数	配布町丁	戸建部数	集合部数
1	S2601	3,750	北緑町1-3, 西緑町1-3	270	3,480
2	S2602	1,850	緑町1-3-4, 夕陽1-2	670	1,180
3	S2603	1,300	東豊町1-3	780	520
4	S2604	3,200	市内1-2, 東市内	70	3,090
5	S2605	7,400	桜葉町1-4, 東栄町1-4, 西栄町1-3, 緑町, 南の緑町	1,610	5,690
6	S2606	3,200	東分行町, 南原1, 上野東1-3, 上野東1-2	2,170	980
7	S2607	3,800	高日町2-5, 緑町1-3, 内町1-3	1,460	2,300
8	S2608	3,700	東家町1-2, 山崎町1-4, 芝原町1-5, 西原町1-2, 徳島山町	2,270	1,330
9	S2609	2,250	徳島町1-2, 北栄町1-4	1,040	1,160
10	S2610	3,300	東原町1-2, 緑町1-2, 上野東1-4	1,840	1,390
11	S2611	3,250	刀根山2-6, 刀根山山町, 千葉園1-3	1,950	1,250
12	S2612	3,800	宮地北町1-3, 宮地中町1-4, 宮地南町1-3, 宮地東町1-4	2,380	1,350
13	S2613	2,300	本町2-4-6-9	1,260	990
14	S2614	2,700	本町1-5, 南上の町2-4, 北梅原2-4	1,130	1,520
15	S2615	5,100	本町1-4, 宮崎1-2, 東本町1-3, 宮崎町1-3, 南町1-3, 山ノ上町, 宝山町	2,950	2,050
16	S2616	3,650	南梅原1-4, 夕日町1-3	1,400	2,220
17	S2617	3,650	徳島山1-4, 西原町南1-4, 西原町北1-3	1,270	2,300
18	S2618	2,600	中梅原2-5, 南町	810	1,740
19	S2619	2,000	宮地東町1-6	640	1,320
20	S2620	500	南町南1-2	350	140
21	S2621	1,100	宮地西町1-4	560	510
22	S2622	3,100	山崎町1-4, 山崎町1-5, 豊南町1, 豊南町2	1,650	1,380
23	S2623			1,080	1,180
24	S2624			1,370	1,060
25	S2625			1,400	2,350
26	S2626			3,430	1,560
27	S2627			1,580	1,670
28	S2628			280	1,100
29	S2629			110	4,790
30	S2630			250	5,270
31	S2631			450	2,000
32	S2632			550	3,040

配りたいエリアを町丁単位のグループでピックアップ

02 主婦(リビングレディ)が自宅で、1部ずつ手差しで折込が基本スタイル



POINT 2
手差しなので、「飛び出し折込」など変型サイズにも対応

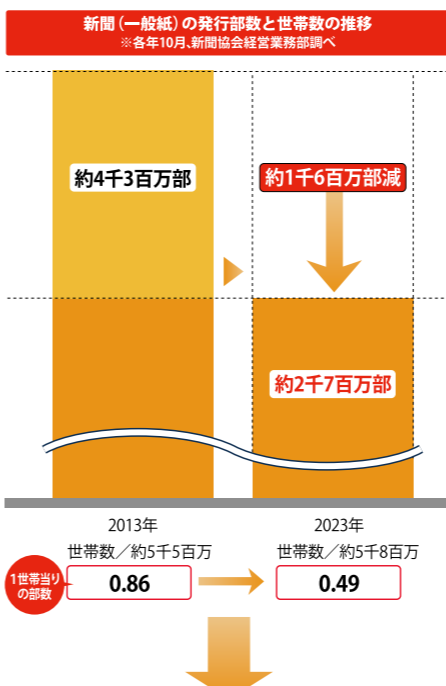


POINT 3
封書・カタログなど特殊な形状でも配布可能



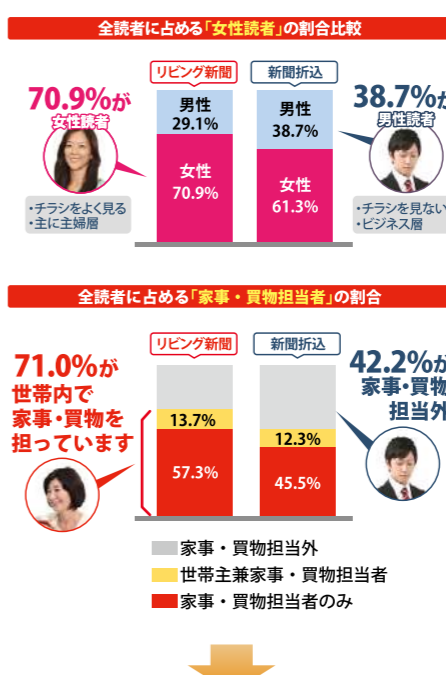
POINT 4
一軒一軒確実にポストイン

理由1 新聞折込と違ってリビング新聞は無料でポストインしているため新聞購読率の低下とは関係が無いから!



リビング新聞は『ポストイン』で無料でポストに配布しているためこれらとは関係なくターゲットにリーチすることが可能です!

理由2 新聞折込よりチラシを楽しみにしている主婦に届くから!



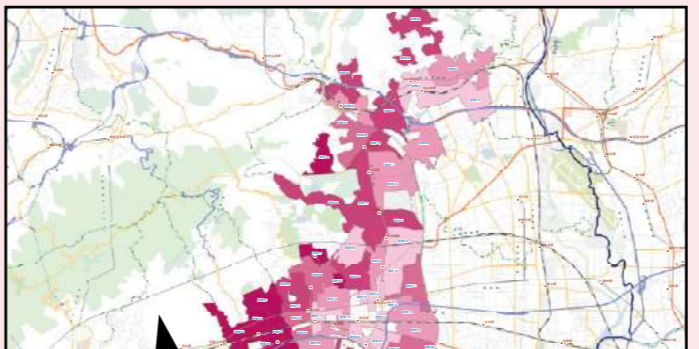
リビング折込は女性、家計の決済権限者=家事・買物担当者にリーチできます!

理由3 新聞折込をするより戸建て/マンションといった新聞ではできないセグメント配布が可能だから。



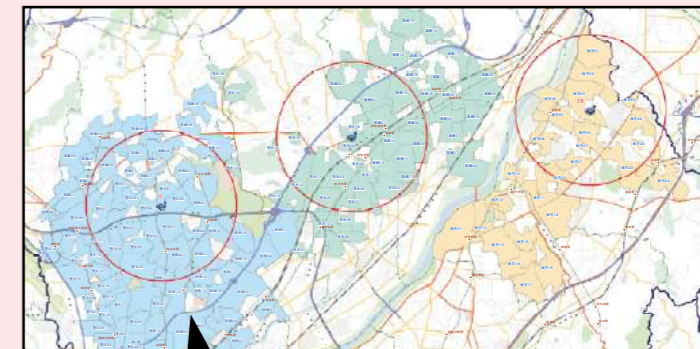
OPTION GISを活用し、商圈・ターゲットに基づく細かいエリアセグメントを実現

【例1】 国勢調査データとリビング新聞配布データを重ね合わせ、ターゲットの多いエリアを抽出することが可能



女性60歳以上人口比率と年収700万円以上世帯比率をクロスさせ、対象者が多い地域をフォーカス

【例2】 地図データとリビング新聞配布データ、店舗データをかけあわせることで、無駄のないエリア設定が可能



リビング折込グループ別マップに店舗データを落とし込み、店舗3キロ圏を作成、圏内の部数を算出

※ 2019年関西ACR調査(ビデオリサーチ調べ)より引用