

お申し込みの流れ ★折込の延期・中止・変更については、申込前までにご連絡ください。以降につきましては、お引き受けできない場合があります。

実施ご決定	お申し込み	チラシの搬入	配布
①チラシサイズ ②折込エリア ③折込部数 ④チラシ内容審査	お申し込みは 申込書に必要事項を記入して 配布前週の木曜日17時まで 選別は配布前週の水曜日17時まで	チラシの搬入は指定の場所へ 配布前週の金曜日17時まで 選別は配布前週の木曜日17時まで	①新聞は金曜日付発行 ②新聞配布は発行週木曜・金曜日 の2日間 ※一部水曜16時以降配布

※申込前切日、搬入前切日が祝祭日の場合は、前日の営業日となります。

折込料金 (部当り単価:円、税別) 戸建・集合選別配布は@2.00増となります。

A5・B5	A4・B4	A3・B3	A2・B2	A1・B1	ハガキに類するもの
3.30	3.30	4.80	7.30	12.30	4.10

厚紙・変形		
A5・B5	A4・B4	A3・B3
4.10	4.10	5.40

注意事項  
●連量で110kg以上の用紙は厚紙料金になります。

封書・カタログ配布料金 (部当り単価:円、税別)

~25g	~50g	~75g	~100g	~125g
8.00	12.00	15.00	17.00	20.00

※上記以外の重量については別途ご相談ください。  
 ※冊子・複数枚のチラシが封入されたビニールパッケージも封書扱いとなります。

飛び出し折込

B4	B4厚	B3	B3厚
4.80	5.60	6.10	6.90

開業医ポスティング

~50g	~70g	~100g
90.00	120.00	150.00

飛び出し折込、開業医ポスティングには、以下の実施条件があります。  
 ★1エリア1号1社限定(開業医ポスティングは3社まで)です。  
 ★他の企画と重複する場合があります。必ず各担当営業にご確認の上、まずはエントリーをお願いします。

折込チラシ・配布物の搬入先

★お願い★ 搬入の際、梱包には広告主名・実施号・総数を必ず明記してください。  
 A3以上のチラシは必ずB4以下に折って納品してください。

■豊中・吹田・箕面、高槻・茨木、枚方  
 株式会社 サンケイリビング新聞社  
 〒579-8013 東大阪市西石切町6-5-39  
 リビング折込係  
 TEL072-986-6876  
 担当/岡田

■尼崎・伊丹、西宮・宝塚・芦屋  
 株式会社 サンケイリビング新聞社  
 〒571-0037 門真市ひえ島町31-27  
 リビング折込係  
 TEL072-884-8686  
 担当/山下

■神戸ひがし、神戸にし  
 株式会社 サンケイリビング新聞社 神戸営業所  
 〒658-0031 神戸市東灘区向洋町東3-9  
 リビング折込係  
 TEL078-857-0717  
 担当/中西

〈チラシ搬入について〉

チラシは実施号の前週火曜日から受付。  
 複数号の同時搬入や長期保管はお受けできませんのでご了承ください。  
 5万部以上の場合は、搬入締切が早まる場合があります。別途ご相談ください。

その他

広告内容が弊社の掲載基準でお取り扱いできない場合がありますので、必ず事前審査をお願いします。

株式会社 サンケイリビング新聞社  
 〒541-0048 大阪市中央区瓦町2-6-6 ミラータワービル6階  
 地域ビジネスデザイン部 TEL:06-7639-3121  
 エリアビジネス部 TEL:06-7639-3135

お問い合わせ

主婦に届くリビング折込 & ポスティング媒体資料



4つの理由。  
 リビング折込が支持される

理由1  
 フリーペーパー折込だから  
**未購読**が進む日刊紙でリーチできない  
**一般家庭に届く。**

新聞(一般紙)の発行部数と世帯数の推移

年	発行部数	世帯数	新聞未購読世帯比率
2021年	30,657,153	57,849,163	47.0%
2022年	28,694,915	58,226,982	50.7%
2023年	26,674,129	58,493,428	54.4%

※データ出典：日本新聞協会

理由2  
 一戸建て、集合住宅の  
**選別配布が可能。**



理由3  
 主婦層に50年~の歴史とリーチを誇る  
**リビング新聞**  
 への折込。



一般ファミリー世帯を中心に配布

理由4

- × …配布拒否
- …オフィス
- 犬 …犬を屋外で飼っている

地域に密着した  
**固定型配布組織。**

その地域に住む主婦(リビングレディ)を中心にした配布組織が店舗や会社を除いた一般家庭に配布しています



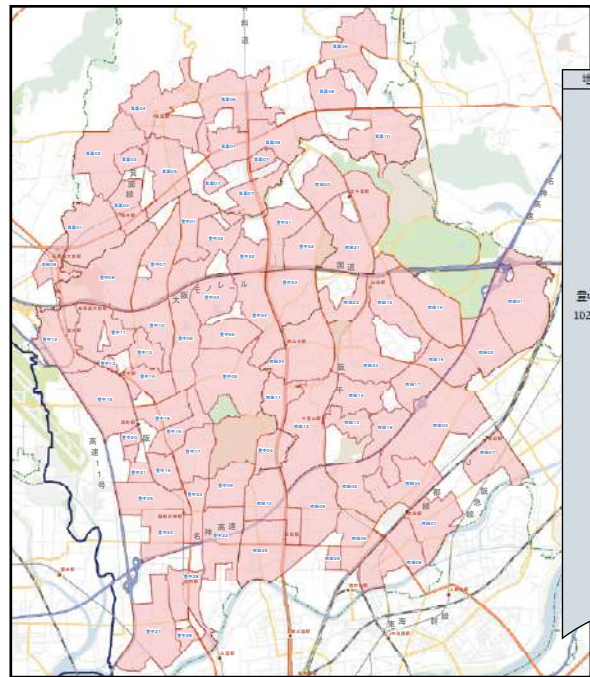
リビング折込  
配布のポイント

リビング折込が読者の  
ポストに届くまで。

リビング折込  
レスポンスの秘密

リビング折込が主婦層に  
高レスポンスの理由。

# 01 最少配布単位は、新聞販売店より細かい町丁単位のグループを構成。



**POINT 1** ニーズに合わせた細かいエリア設定が可能

地区	CD	折込部数	配布町丁	戸建部数	集合部数
1	52501	3,750	北緑丘1~3, 高緑丘1~3	270	3,480
2	52502	1,850	緑丘1~3, 4, 少路1~2	670	1,180
3	52503	1,300	高島中町1~3	780	500
4	52504	3,200	市内1~2, 幸町内町	70	3,130
5	52505	7,400	旗野町1~4, 東原丘1~4, 西原丘1~3, 旭丘, 藤崎緑地	1,610	5,790
6	52506	3,200	高台町, 赤坂1, 上野原1~3, 上野原1~2	2,170	980
7	52507	3,800	春日町2~5, 杉の町2~7, 向丘1~3	1,460	2,300
8	52508	3,700	永楽荘1~2, 西山町1~4, 奥原町3~5, 清原荘1~2, 待兼山町	2,270	1,330
9	52509	2,250	若竹町1~2, 北栄町1~4	1,040	1,160
10	52510	3,300	香取町1~2, 桜の町1~2, 上野原1~4	1,840	1,390
11	52511	3,250	刀根山2~6, 刀根山元町, 千鳥塚1~3	1,950	1,250
12	52512	3,800	豊池北町1~3, 豊池南町1~3, 豊池西町1~2, 豊池東町1~4	2,380	1,350
13	52513	2,300	本町2~4, 8~9	1,260	990
14	52514	2,700	本町1~5, 同上の町2~4, 北緑塚2~4	1,130	1,520
15	52515	5,100	五洲町1~4, 奥町1~2, 栄町1~3, 立花町1~3, 南町1~3, 山ノ上町, 宝山町	2,950	2,050
16	52516	3,650	高島町1~4, 夕日丘1~3	1,400	2,220
17	52517	3,650	城山町1~4, 長岡寺町1~4, 長岡寺北1~3	1,270	2,300
18	52518	2,800	中野町2~5, 関町	810	1,740
19	52519	2,000	宮成東町1~8	640	1,320
20	52520	500	御町1	350	140
21	52521	500	御町2	360	510
22	52522	500	御町3	1,650	1,380
23	52523	500	御町4	1,080	1,180
24	52524	500	御町5	1,370	1,080
25	52525	500	御町6	1,400	2,350
26	52526	500	御町7	3,430	1,560
27	52527	500	御町8	1,580	1,670
28	52528	500	御町9	280	1,100
29	52529	500	御町10	110	70

配りたいエリアを町丁単位のグループでピックアップ



# 02 主婦(リビングレディ)が自宅で、1部ずつ手差しで折込が基本スタイル



**POINT 2**  
手差しなので、「飛び出し折込」など変型サイズにも対応

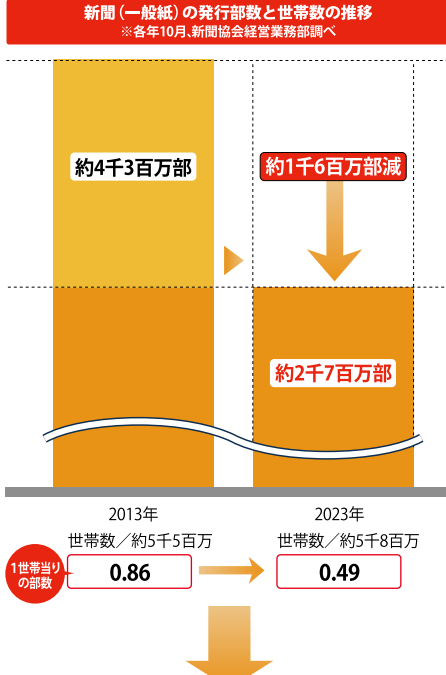


**POINT 3**  
封書・カタログなど特殊な形状でも配布可能



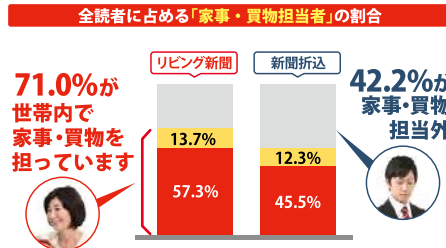
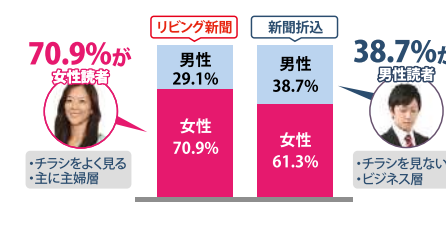
**POINT 4**  
一軒一軒確実にポストイン

**理由1** 新聞折込と違ってリビング新聞は無料でポストに配布しているので新聞購読率の低下とは関係が無いから!



リビング新聞は『ポストイン』で無料でポストに配布しているのでこれらとは関係なくターゲットにリーチすることが可能です!

**理由2** 新聞折込よりチラシを楽しみにしている主婦に届くから!



リビング折込は女性、家計の決済権限者 = 家事・買物担当者にリーチできます!

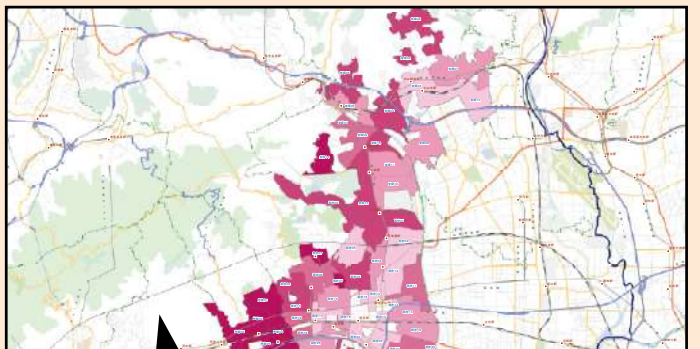
**理由3** 新聞折込をするより戸建て/集合住宅といった新聞ではできないセグメント配布が可能だから。



新聞折込では実施していない「選別配布」が可能です!

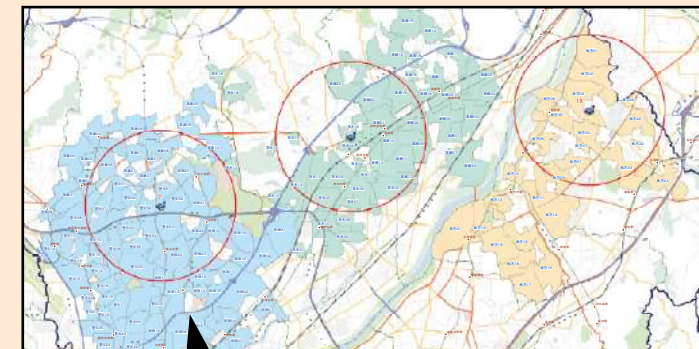
## OPTION GISを活用し、商圈・ターゲットに基づく細かいエリアセグメントを実現

**【例1】** 国勢調査データとリビング新聞配布データを重ね合わせ、ターゲットの多いエリアを抽出することが可能



女性60歳以上人口比率と年収700万円以上世帯比率をクロスさせ、対象者が多い地域をフォーカス

**【例2】** 地図データとリビング新聞配布データ、店舗データをかけあわせることで、無駄のないエリア設定が可能



リビング折込グループ別マップに店舗データを落とし込み、店舗3キロ圏を作成、圏内の部数を算出

※ 2019年関西ACR調査(ビデオリサーチ調べによる)より引用