

御中

リビング新聞×店頭サイネージ メディアパッケージプラン

2020年8月

サンケイリビング新聞社

パッケージプラン概要

地域に根つき主婦を動かす女性のための生活情報誌「リビング新聞」と主婦のお買い物の場であるスーパーの「店頭サイネージ」がセットとなったメディアパッケージ企画

自宅で
情報収集!



お店で
リマインド!



興味喚起
店舗送客



keio store



LIVRE
KEISEI
リフレ京成

SOTETSU
ROSEN

Tokyu Store

上質で、こだわりの
スーパーマーケット。
Odakyu OX

オオゼキ

パッケージプラン概要

- ①「リビング新聞」で全5段～ペイドパブリシティを制作、**自宅でじっくり“読む”メディア**として主婦層に情報訴求。
- ②ペイドパブリシティのコンテンツ素材を2次活用した15秒の映像素材を制作、店頭デジタルサイネージで放映し、**購買直前のリマインド**を図ります。

■ ペイドパブリシティ全5段



ペイドパブリシティの
コンテンツ素材を
2次活用した
15秒の映像素材
を制作

■ 店頭サイネージで15秒放映



首都圏5エリア(東京リビング、
むさしの、多摩、田園調布、横浜)にて
合計734,346部配布!

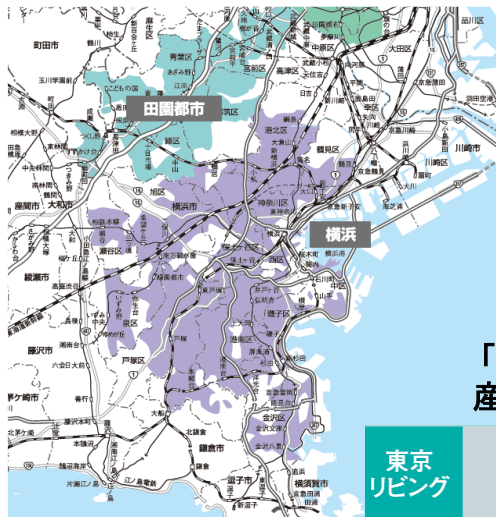
首都圏6チェーン(京王ストア、小田急OX、
そうてつローゼン、リブレ京成、東急ストア、オオゼキ)
合計70店舗にて2週間放映!
約180,000人/日以上にリーチ!

現在リビング新聞のPR静止画を配信中



「リビング新聞」配布エリア及び「店頭サインージ」設置店舗

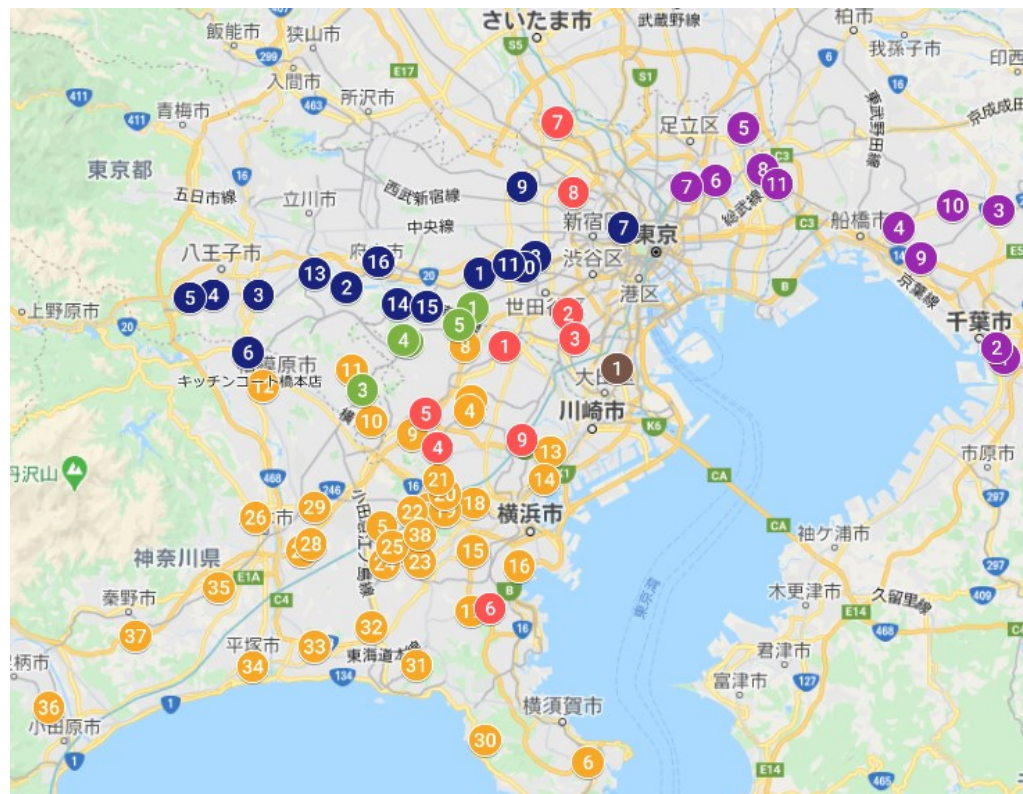
【リビング新聞配布エリア】



「東京リビング」は都内産経新聞購読者に同配



【店頭サインージ設置店舗】



「店頭サイネージ」放映用15秒コンテンツ“LIVING CHANNEL”イメージ

ペイドパブリシティのコンテンツ素材を2次活用し、15秒のサイネージ放映用素材を制作します

※BGM付。イラストは画像になります

■ 映像素材イメージ

【調査パターン】



【座談会パターン】



【レシピパターン】



「リビング新聞」媒体概要



- 紙面体裁 : タブロイド判 4色カラー 13段組み
- 発行・配布日 : 金曜日付/木・金曜日配布※一部地域を除く
- エリア・部数 : 全国主要都市43エリア 約635万部
- 配布方法 : 女性組織「リビングレディ」による戸別配布
- ターゲット : 30-50代の主婦とそのファミリー

女性
主婦

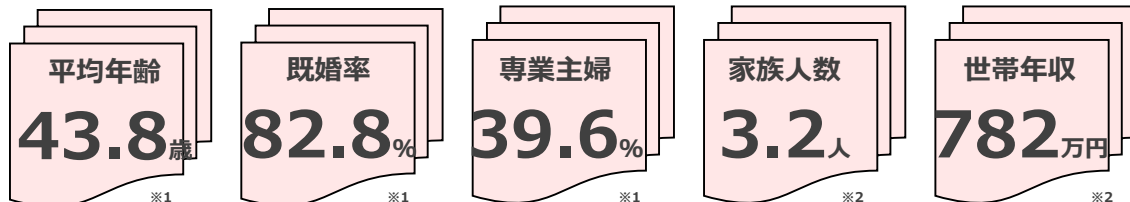
全国
43エリア

メディア特長・強み

- ・消費決定権を持つ主婦がターゲット
- ・エリアマーケティング機能 <エリア切替&ピックアップ>
- ・レスポンス&プロモーションメディア

その強みの源泉

- 1軒1軒丁寧な戸別配布でファミリー層へ無駄なくリーチ
- ロイヤリティの高い女性組織が紙面&プロモーションを支える
- 広告情報を“記事”として紹介するペイドパブリシティ
- 店頭連動・サンプリング等のプロモーションを実現



<リビング新聞のソリューション例>

- 紙面コンテンツをPOP化→店頭設置
- エリア切替で、販売店への送客を支援
- ターゲットエリアをピックアップして情報発信
- 店舗&スタッフ紹介による流通支援
- イベントと連動した啓発活動支援
- 読者モデルを活用した商品活用提案
- 女性組織を活用したサンプリング&プロモーション

関心のある情報ベスト5		関心のある広告ベスト5	
旅行・レジャー	51.1%	食品	77.2%
グルメ情報	44.5%	お菓子	53.8%
健康	38.0%	国内旅行案内	52.5%
化粧品・美容・ダイエット	34.7%	化粧品	42.4%
節約術・節約生活	34.4%	レストラン・グルメ	37.2%

※1 リビングネットワーク読者調査
2018年(2593s)より
※2 2019年ACR東京50km圏データ
(4800s)より

「店頭サイネージ」媒体概要

首都圏の私鉄沿線駅前に展開するスーパーマーケットの店頭設置されたデジタルサイネージにて商品・サービスの広告を配信、現状合計70店舗、約180,000人/日へのリーチ。 ※設置店舗拡大中

■ 設置店舗一覧 ※店舗拡大中



規模
設置個所

【京王ストア・京王ストアエクスプレス・キッチンコート】
エントランス1台～2台 15店舗設置 ※2020年7月現在

リーチ数

来店者数：全店約47,500人/日 1店舗あたり平均放映回数：約7,500回/月





規模
設置個所

【そうつローゼン】
各店エントランス1台 38店舗設置 ※2020年7月現在

リーチ数

来店者数：全店約75,000人/日 1店舗あたり平均放映回数：約10,000回/月

「店頭サイネージ」媒体概要

上質で、こだわりの
スーパーマーケット。
Odakyu OX



規模
設置個所

【OdakyuOX】
エントランス1台 5店舗設置 ※2020年7月現在

リーチ数

来店者数：全店約15,000人/日 1店舗あたり平均放映回数：約8,000回/月

LI/RE
KEISEI
リブレ京成



規模
設置個所

【リブレ京成】
エントランス1台 2店舗設置 ※2020年7月現在

リーチ数

来店者数：全店約6,000人/日 1店舗あたり平均放映回数：約7,500回/月

オオゼキ



規模
設置個所

【オオゼキ】
エントランス1台 1店舗設置 ※2020年7月現在

リーチ数

来店者数：全店約3,000人/日 1店舗あたり平均放映回数：約7,500回/月

「店頭サイネージ」媒体概要

■ 設置店舗（現在70店舗）

首都圏の私鉄沿線駅前に展開するスーパーマーケットの店頭には設置されたデジタルサイネージにて商品・サービスの広告を配信、現状合計70店舗、約180,000人/日以上以上のリーチが図れます。

※設置店舗拡大中

<東急ストア 9店舗>

- 01 東急ストア溝の口店
- 02 東急ストア大岡山店
- 03 東急ストア駒沢通り野沢店
- 04 東急ストア中山店
- 05 東急ストア藤が丘店
- 06 東急ストア洋光台店
- 07 東急ストア高島平店
- 08 東急ストア大倉山店
- 09 東急ストア東長崎店

<京王ストア 15店舗>

- 01 京王ストアエクスプレス府中店
- 02 京王ストア桜ヶ丘店
- 03 京王ストア高幡店
- 04 キッチンコート永福町店
- 05 京王ストア北野店
- 06 キッチンコート橋本店
- 07 京王ストア稲城店
- 08 京王ストア稲田堤店
- 09 キッチンコート桜上水店
- 10 キッチンコート神楽坂店
- 11 キッチンコート富士見台店
- 12 京王ストア八幡山店
- 13 京王ストア高尾店
- 14 京王ストアめじろ台店
- 15 京王ストア府中店

<そうてつローゼン 38店舗>

- 01 モザイク港北店
- 02 センター南駅前店
- 03 たいら店
- 04 成瀬店
- 05 薬師台店
- 06 十日市場
- 07 横山台店
- 08 東寺尾店
- 09 オルト新子安店
- 10 上星川店
- 11 港南台
- 12 六ッ川店
- 13 磯子店
- 14 湘南山手店
- 15 左近山店
- 16 鶴ヶ峰店
- 17 白根店
- 18 ジョイナステラス二俣川店
- 19 南まきが原店
- 20 希望が丘店
- 21 ひなた山
- 22 緑園都市店
- 23 弥生台5S
- 24 山手台店
- 25 いずみ中央店
- 26 厚木林店
- 27 杉久保店
- 28 国分寺台店
- 29 かしわ台
- 30 葉山店
- 31 鎌倉深沢店
- 32 高田店
- 33 平塚梅屋店
- 34 伊勢原駅前店
- 35 富水店
- 36 南が丘店
- 37 塚越店
- 38 梶ヶ谷店

<小田急OX 5店舗>

- 01 Odakyu OX 玉川学園店
- 02 Odakyu OX 万福寺店
- 03 Odakyu OX 新百合ヶ丘店
- 04 Odakyu OX 狛江店
- 05 Odakyu OX 向ヶ丘遊園店

<リブレ京成 2店舗>

- 01 リブレ京成LaLaテラス南千住
- 02 リブレ京成アルビス前原

<オオゼキ 1店舗>

- 01 大森北店



「店頭サイネージ」媒体概要

■ 放映ロール

放映ロールは全12枠(200秒) ※広告枠の1枠を使用し放映いたします

- ・6枠は広告を配信。
- ・6枠は各店舗からのお知らせや店舗周辺の来店した顧客に役立つ地域の情報を配信。
- ・2枠はPB商品Vマークの告知が放映されます。

15秒	15秒	15秒	15秒	15秒	15秒	10秒	15秒	15秒	15秒	15秒	15秒	15秒	10秒
店舗枠	広告	店舗枠	広告	店舗枠	広告	Vマーク	店舗枠	広告	店舗枠	広告	店舗枠	リビングタイアップ広告枠	Vマーク

■ 放映コンテンツ例

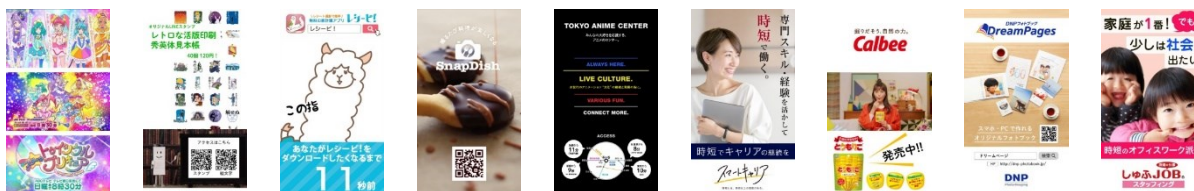
店舗販促枠例



Vマーク枠例



広告枠例



「店頭サイネージ」媒体概要

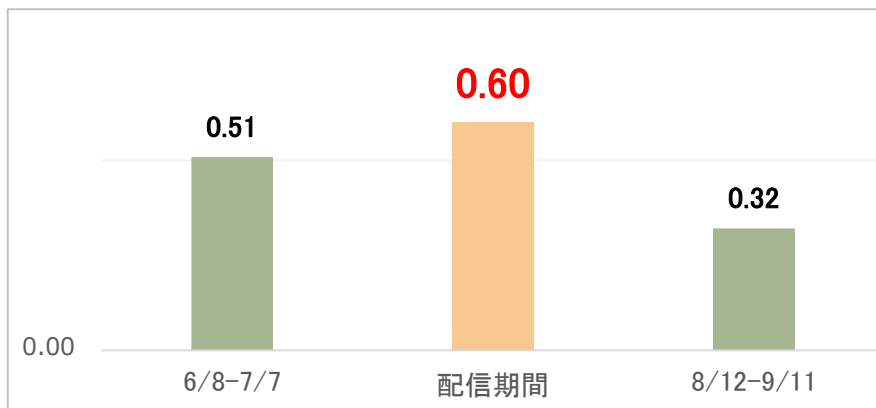
■ 放映効果

広告主	丸美屋食品工業株式会社
配信期間	2019年7月8日～8月11日（5週間）
対象広告	「かけうま麺用ソースジャー麺の素」
配信店舗	そうてつローゼン 17店舗
素材	CM動画（音声あり）15秒

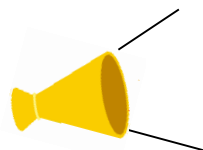
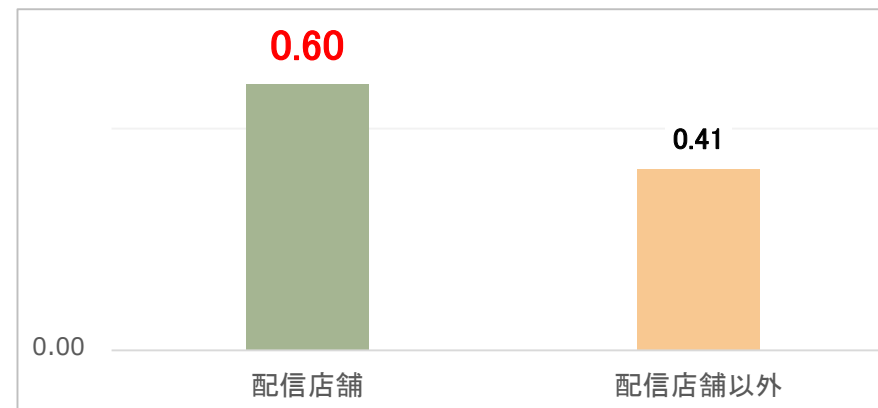
<配信コンテンツ>



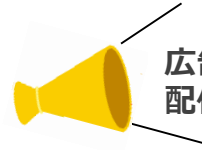
<1店舗当たりの平均販売点数（配信期間実績）>



<1店舗当たりの平均販売点数（店舗比較）>



配信期間前後と比較すると、販売点数を最大+0.28ポイント上げることができた。



広告配信しなかった店舗と比較すると、配信店舗は、販売点数を上げることができた。

全体スケジュール

日	曜日	工程	日	曜日	工程	日	曜日	工程
83日前	火		54日前	水		25日前	木	
82日前	水		53日前	木		24日前	金	デジタルサイネージ初校UP
81日前	木	サイネージ放映可否確認	52日前	金		23日前	土	
80日前	金		51日前	土		22日前	日	
79日前	土		50日前	日		21日前	月	
78日前	日		49日前	月	取材・撮影締切	20日前	火	
77日前	月		48日前	火		19日前	水	デジタルサイネージ初校お戻し
76日前	火		47日前	水		18日前	木	
75日前	水		46日前	木		17日前	金	デジタルサイネージ最終稿UP
74日前	木	サイネージ放映可否お戻し	45日前	金		16日前	土	
73日前	金		44日前	土		15日前	日	
72日前	土		43日前	日		14日前	月	
71日前	日		42日前	月		13日前	火	デジタルサイネージ最終稿お戻し
70日前	月	ご発注締切	41日前	火	リビング新聞初校UP	12日前	水	デジタルサイネージ校了
69日前	火		40日前	水		11日前	木	
68日前	水		39日前	木		10日前	金	
67日前	木		38日前	金	リビング新聞初校お戻し	9日前	土	
66日前	金		37日前	土		8日前	日	
65日前	土		36日前	日		7日前	月	
64日前	日		35日前	月		6日前	火	
63日前	月	オリエン締切	34日前	火	リビング新聞確認稿UP	5日前	水	
62日前	火		33日前	水		4日前	木	リビング新聞配布
61日前	水		32日前	木	リビング新聞確認稿お戻し	3日前	金	リビング新聞配布
60日前	木		31日前	金	リビング新聞校了	2日前	土	
59日前	金		30日前	土		1日前	日	
58日前	土		29日前	日		0日前	月	デジタルサイネージ配信開始
57日前	日		28日前	月			火	
56日前	月	構成案UP (リビング、デジタルサイネージ)	27日前	火			水	
55日前	火		26日前	水			木	
※店頭サイネージ放映につきましては各流通への可否確認が必要となります。								
※祝日等で、スケジュールが前後することがございます								
※詳細のスケジュールは別途決定後ご提出								

実施費用及び広告掲載についての注意事項

正価 ¥4,360,000

特別実施料金 **¥3,000,000** (税抜)

<内容>

- ①リビング新聞 首都圏5エリア(東京リビング、むさしの、多摩、田園調布、横浜) にて合計734,346部配布
 - ・原稿制作費含む
 - ・レシピ開発、調査などは内容により別途追加料金が発生します
- ②店頭サイネージ 首都圏6チェーン(京王ストア、小田急OX、そうてつローゼン、リブレ京成、東急ストア、オオゼキ) 合計70店舗放映
 - ・サイネージ用動画素材制作及び配信費用含む

※店舗にてお取扱いのない商品や一部業種等、掲載できない場合がございますのでまずは事前にご確認下さい。

※店頭サイネージは配信店舗をセグメントすることはできません。