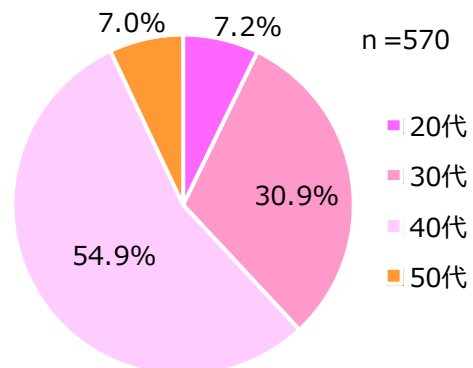


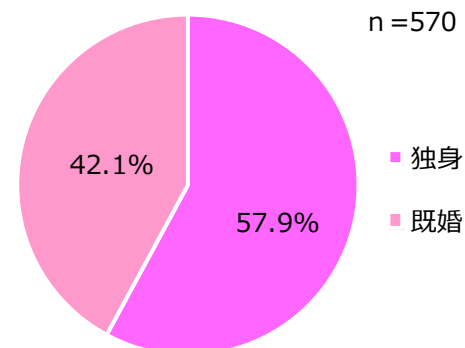
シティリビングWebアンケート調査
お仕事ファッションに関するアンケート結果

調査期間	2018年6月26日～7月2日
調査方法	「シティリビングWeb」メール会員を対象としたWebアンケート
有効回答数	570票

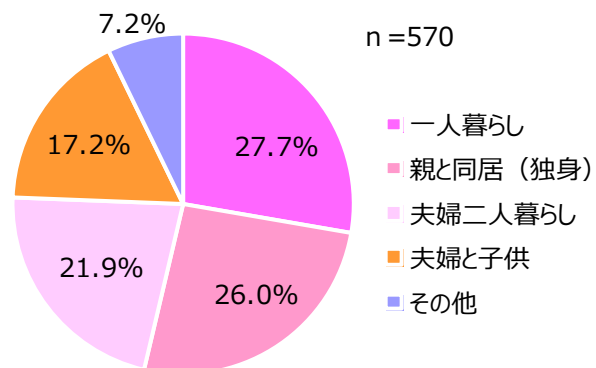
【年代】



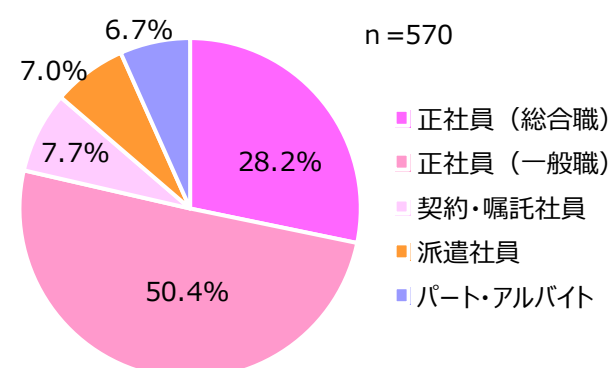
【未既婚】



【暮らし方】

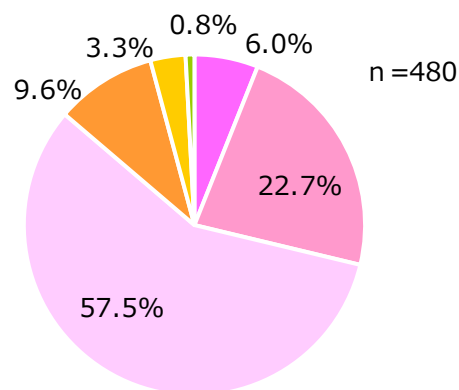


【勤務形態】



購入アイテムの平均単価【ジャケット】

Q1. お仕事ファッションとして購入するアイテムについて、それぞれおおよその平均単価を教えてください。



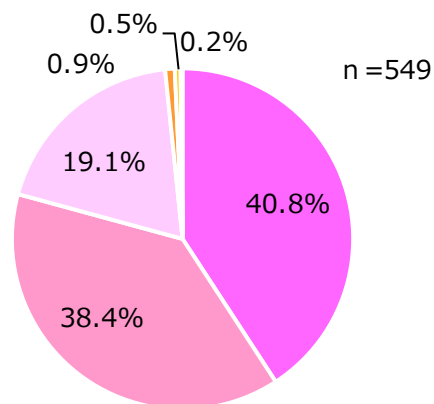
- 5,000円未満
- 5,000円~10,000円未満
- 10,000円~30,000円未満
- 30,000円~50,000円未満
- 50,000円~100,000円未満
- 100,000円以上

平均：15,820円

		n 数	平均 (円)	5,000円未満	5,000円~10,000円未満	10,000円~30,000円未満	30,000円~50,000円未満	50,000円~100,000円未満	100,000円以上
全体		480	15,820	6.0	22.7	57.5	9.6	3.3	0.8
年代	20代	34	9,118	11.8	50.0	35.3	2.9	0.0	0.0
	30代	146	16,400	6.2	21.2	54.8	12.3	4.8	0.7
	40代	260	15,750	5.8	19.2	63.1	8.5	2.7	0.8
	50代	40	19,850	2.5	27.5	50.0	12.5	5.0	2.5
未既婚	独身	281	15,393	8.2	22.4	55.9	9.3	3.9	0.4
	既婚	199	16,422	3.0	23.1	59.8	10.1	2.5	1.5
暮らし方	一人暮らし	136	14,808	7.4	29.4	50.7	8.1	4.4	0.0
	親と同居 (独身)	126	15,895	10.3	15.1	60.3	10.3	3.2	0.8
	夫婦二人暮らし	103	15,398	1.9	26.2	56.3	11.7	2.9	1.0
	夫婦と子供	82	15,171	2.4	17.1	69.5	8.5	2.4	0.0
	その他	33	22,630	6.1	27.3	48.5	9.1	3.0	6.1

購入アイテムの平均単価【トップス】

Q1. お仕事ファッションとして購入するアイテムについて、それぞれおおよその平均単価を教えてください。



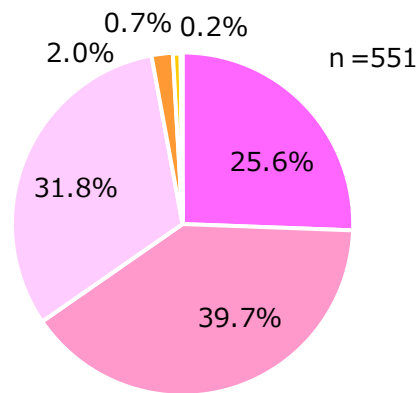
- 5,000円未満
- 5,000円～10,000円未満
- 10,000円～30,000円未満
- 30,000円～50,000円未満
- 50,000円～100,000円未満
- 100,000円以上

平均：6,456円

		n 数	平均 (円)	5,000円未満	5,000円～10,000円未満	10,000円～30,000円未満	30,000円～50,000円未満	50,000円～100,000円未満	100,000円以上
全体		549	6,456	40.8	38.4	19.1	0.9	0.5	0.2
年代	20代	40	4,762	45.0	45.0	10.0	0.0	0.0	0.0
	30代	168	6,340	42.3	35.7	20.8	0.6	0.6	0.0
	40代	301	6,632	39.5	38.2	20.3	1.3	0.3	0.3
	50代	40	7,308	40.0	45.0	12.5	0.0	2.5	0.0
未既婚	独身	320	6,629	40.9	37.2	20.3	0.6	0.6	0.3
	既婚	229	6,213	40.6	40.2	17.5	1.3	0.4	0.0
暮らし方	一人暮らし	154	5,725	41.6	39.6	18.8	0.0	0.0	0.0
	親と同居 (独身)	143	7,516	38.5	36.4	22.4	1.4	0.7	0.7
	夫婦二人暮らし	118	5,812	40.7	40.7	17.8	0.8	0.0	0.0
	夫婦と子供	95	6,037	38.9	43.2	15.8	2.1	0.0	0.0
	その他	39	8,420	51.3	23.1	20.5	0.0	5.1	0.0

購入アイテムの平均単価【パンツ・スカート】

Q1. お仕事ファッションとして購入するアイテムについて、それぞれおおよその平均単価を教えてください。



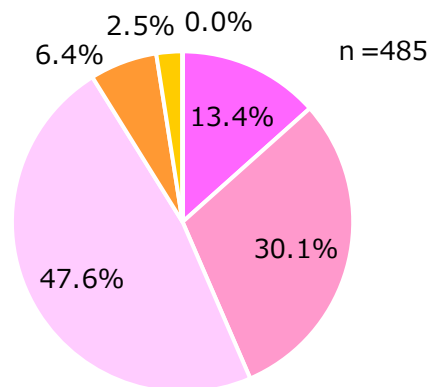
- 5,000円未満
- 5,000円～10,000円未満
- 10,000円～30,000円未満
- 30,000円～50,000円未満
- 50,000円～100,000円未満
- 100,000円以上

平均：8,710円

		n 数	平均 (円)	5,000円未満	5,000円～10,000円未満	10,000円～30,000円未満	30,000円～50,000円未満	50,000円～100,000円未満	100,000円以上
全体		551	8,710	25.6	39.7	31.8	2.0	0.7	0.2
年代	20代	41	6,048	36.6	43.9	19.5	0.0	0.0	0.0
	30代	169	8,995	25.4	39.6	31.4	1.8	1.8	0.0
	40代	301	8,342	24.9	38.2	34.6	2.3	0.0	0.0
	50代	40	13,008	20.0	47.5	25.0	2.5	2.5	2.5
未既婚	独身	322	8,578	27.6	37.3	32.6	1.6	0.9	0.0
	既婚	229	8,896	22.7	43.2	30.6	2.6	0.4	0.4
暮らし方	一人暮らし	154	8,048	31.8	32.5	34.4	1.3	0.0	0.0
	親と同居 (独身)	145	8,669	24.1	41.4	31.7	1.4	1.4	0.0
	夫婦二人暮らし	118	8,141	23.7	42.4	32.2	0.8	0.8	0.0
	夫婦と子供	95	8,273	17.9	48.4	29.5	4.2	0.0	0.0
	その他	39	14,266	30.8	33.3	25.6	5.1	2.6	2.6

購入アイテムの平均単価【ワンピース】

Q1. お仕事ファッションとして購入するアイテムについて、それぞれおおよその平均単価を教えてください。

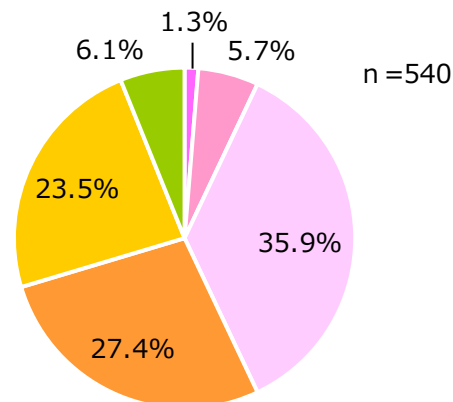


- 5,000円未満
- 5,000円～10,000円未満
- 10,000円～30,000円未満
- 30,000円～50,000円未満
- 50,000円～100,000円未満
- 100,000円以上

平均：12,698円

		n 数	平均 (円)	5,000円未満	5,000円～10,000円未満	10,000円～30,000円未満	30,000円～50,000円未満	50,000円～100,000円未満	100,000円以上
全体		485	12,698	13.4	30.1	47.6	6.4	2.5	0.0
年代	20代	39	9,013	51.3	23.1	23.1	0.0	2.6	0.0
	30代	152	12,735	11.8	29.6	48.0	7.9	2.6	0.0
	40代	257	12,950	10.5	30.4	50.6	6.6	1.9	0.0
	50代	37	14,676	0.0	37.8	51.4	5.4	5.4	0.0
未既婚	独身	284	11,897	17.3	29.9	45.4	5.6	1.8	0.0
	既婚	201	13,829	8.0	30.3	50.7	7.5	3.5	0.0
暮らし方	一人暮らし	140	11,549	23.6	25.0	42.1	7.9	1.4	0.0
	親と同居 (独身)	123	11,845	13.0	31.7	50.4	3.3	1.6	0.0
	夫婦二人暮らし	107	13,391	9.3	27.1	52.3	9.3	1.9	0.0
	夫婦と子供	83	14,180	6.0	31.3	54.2	3.6	4.8	0.0
	その他	32	14,838	3.1	53.1	28.1	9.4	6.3	0.0

Q1. お仕事ファッションとして購入するアイテムについて、それぞれおおよその平均単価を教えてください。



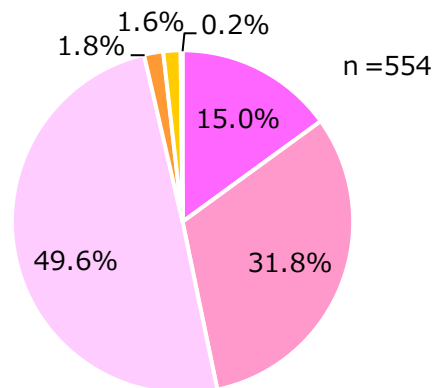
- 5,000円未満
- 5,000円～10,000円未満
- 10,000円～30,000円未満
- 30,000円～50,000円未満
- 50,000円～100,000円未満
- 100,000円以上

平均：36,610円

		n 数	平均 (円)	5,000円未満	5,000円～10,000円未満	10,000円～30,000円未満	30,000円～50,000円未満	50,000円～100,000円未満	100,000円以上
全体		540	36,610	1.3	5.7	35.9	27.4	23.5	6.1
年代	20代	41	19,110	0.0	7.3	63.4	22.0	7.3	0.0
	30代	167	37,002	1.8	6.0	34.7	25.7	25.1	6.6
	40代	292	37,835	1.4	5.5	32.9	28.4	26.0	5.8
	50代	40	43,975	0.0	5.0	35.0	32.5	15.0	12.5
未既婚	独身	320	36,072	1.3	6.6	35.9	25.9	24.1	6.3
	既婚	220	37,394	1.4	4.5	35.9	29.5	22.7	5.9
暮らし方	一人暮らし	155	33,629	1.3	7.1	39.4	22.6	23.9	5.8
	親と同居 (独身)	141	37,152	1.4	7.1	31.9	30.5	23.4	5.7
	夫婦二人暮らし	114	34,489	0.9	3.5	36.8	27.2	28.1	3.5
	夫婦と子供	91	35,691	2.2	4.4	36.3	33.0	18.7	5.5
	その他	39	54,846	0.0	5.1	33.3	23.1	20.5	17.9

購入アイテムの平均単価【シューズ】

Q1. お仕事ファッションとして購入するアイテムについて、それぞれおおよその平均単価を教えてください。

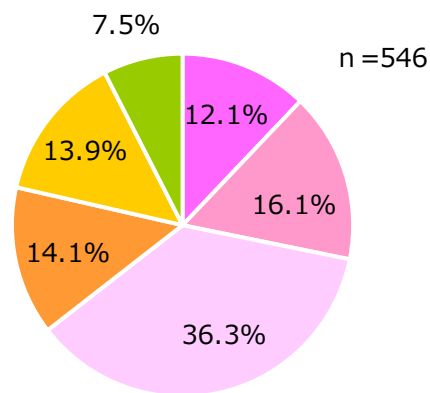


- 5,000円未満
- 5,000円～10,000円未満
- 10,000円～30,000円未満
- 30,000円～50,000円未満
- 50,000円～100,000円未満
- 100,000円以上

平均：10,948円

		n 数	平均 (円)	5,000円未満	5,000円～10,000円未満	10,000円～30,000円未満	30,000円～50,000円未満	50,000円～100,000円未満	100,000円以上
全体		554	10,948	15.0	31.8	49.6	1.8	1.6	0.2
年代	20代	40	9,738	12.5	50.0	32.5	2.5	2.5	0.0
	30代	171	10,712	18.1	33.3	45.0	1.8	1.2	0.6
	40代	303	11,422	13.5	28.4	54.1	2.0	2.0	0.0
	50代	40	9,575	15.0	32.5	52.5	0.0	0.0	0.0
未既婚	独身	322	11,000	14.6	32.9	48.8	2.8	0.6	0.3
	既婚	232	10,875	15.5	30.2	50.9	0.4	3.0	0.0
暮らし方	一人暮らし	155	10,443	18.7	28.4	51.0	1.9	0.0	0.0
	親と同居 (独身)	143	11,684	10.5	37.1	46.9	3.5	1.4	0.7
	夫婦二人暮らし	121	10,839	16.5	25.6	54.5	0.8	2.5	0.0
	夫婦と子供	95	9,821	12.6	36.8	48.4	0.0	2.1	0.0
	その他	40	13,275	17.5	32.5	42.5	2.5	5.0	0.0

Q1. お仕事ファッションとして購入するアイテムについて、それぞれおおよその平均単価を教えてください。



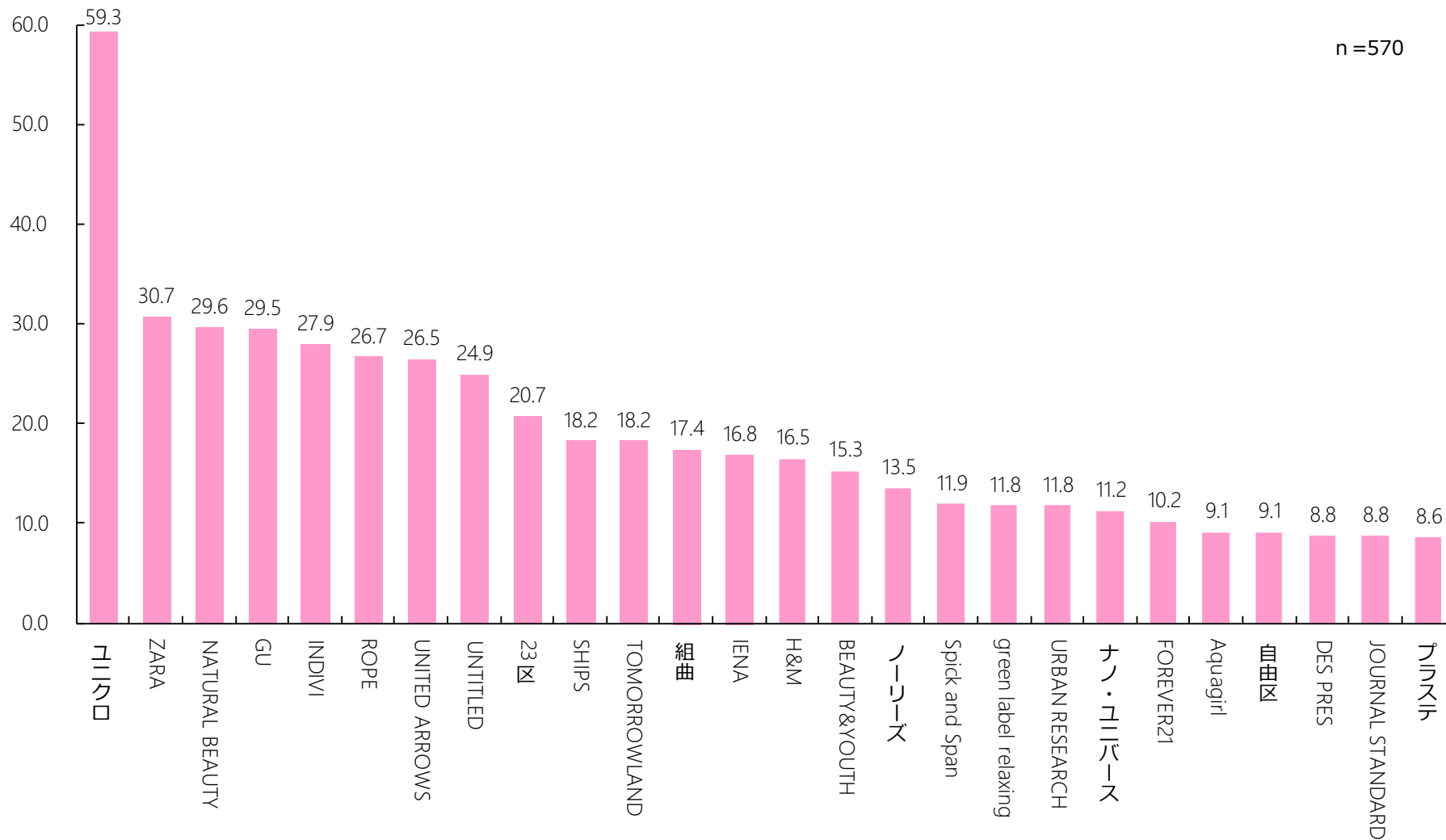
- 5,000円未満
- 5,000円~10,000円未満
- 10,000円~30,000円未満
- 30,000円~50,000円未満
- 50,000円~100,000円未満
- 100,000円以上

平均：30,172円

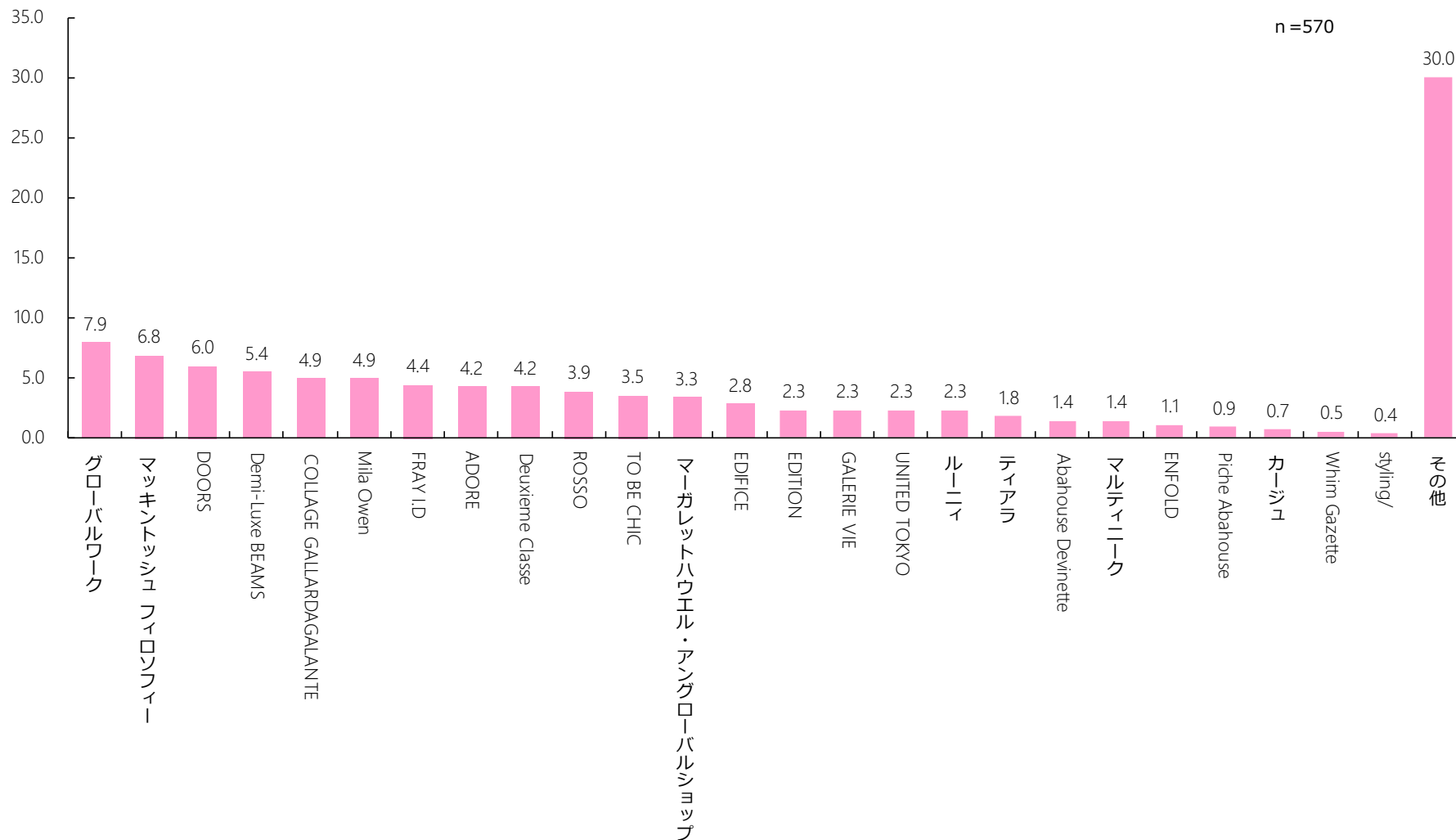
		n 数	平均 (円)	5,000円未満	5,000円~10,000円未満	10,000円~30,000円未満	30,000円~50,000円未満	50,000円~100,000円未満	100,000円以上
全体		546	30,172	12.1	16.1	36.3	14.1	13.9	7.5
年代	20代	41	15,439	7.3	19.5	53.7	14.6	4.9	0.0
	30代	168	33,843	11.3	16.1	35.7	13.1	13.7	10.1
	40代	297	29,987	13.8	13.8	35.0	14.5	16.5	6.4
	50代	40	31,225	7.5	30.0	30.0	15.0	5.0	12.5
未既婚	独身	319	28,302	12.5	15.0	38.9	15.4	11.9	6.3
	既婚	227	32,800	11.5	17.6	32.6	12.3	16.7	9.3
暮らし方	一人暮らし	154	24,808	14.9	11.0	40.3	16.9	10.4	6.5
	親と同居 (独身)	141	30,016	9.9	18.4	39.7	12.1	13.5	6.4
	夫婦二人暮らし	118	34,686	8.5	13.6	35.6	11.9	21.2	9.3
	夫婦と子供	94	29,266	11.7	21.3	34.0	11.7	12.8	8.5
	その他	39	40,436	20.5	23.1	15.4	23.1	10.3	7.7

すでに持っているブランド①

Q2. お仕事ファッションとしてすでに持っているブランドについて、あてはまるものをすべてお選びください。(MA)



Q2. お仕事ファッションとしてすでに持っているブランドについて、あてはまるものをすべてお選びください。(MA)



すでに持っているブランド③

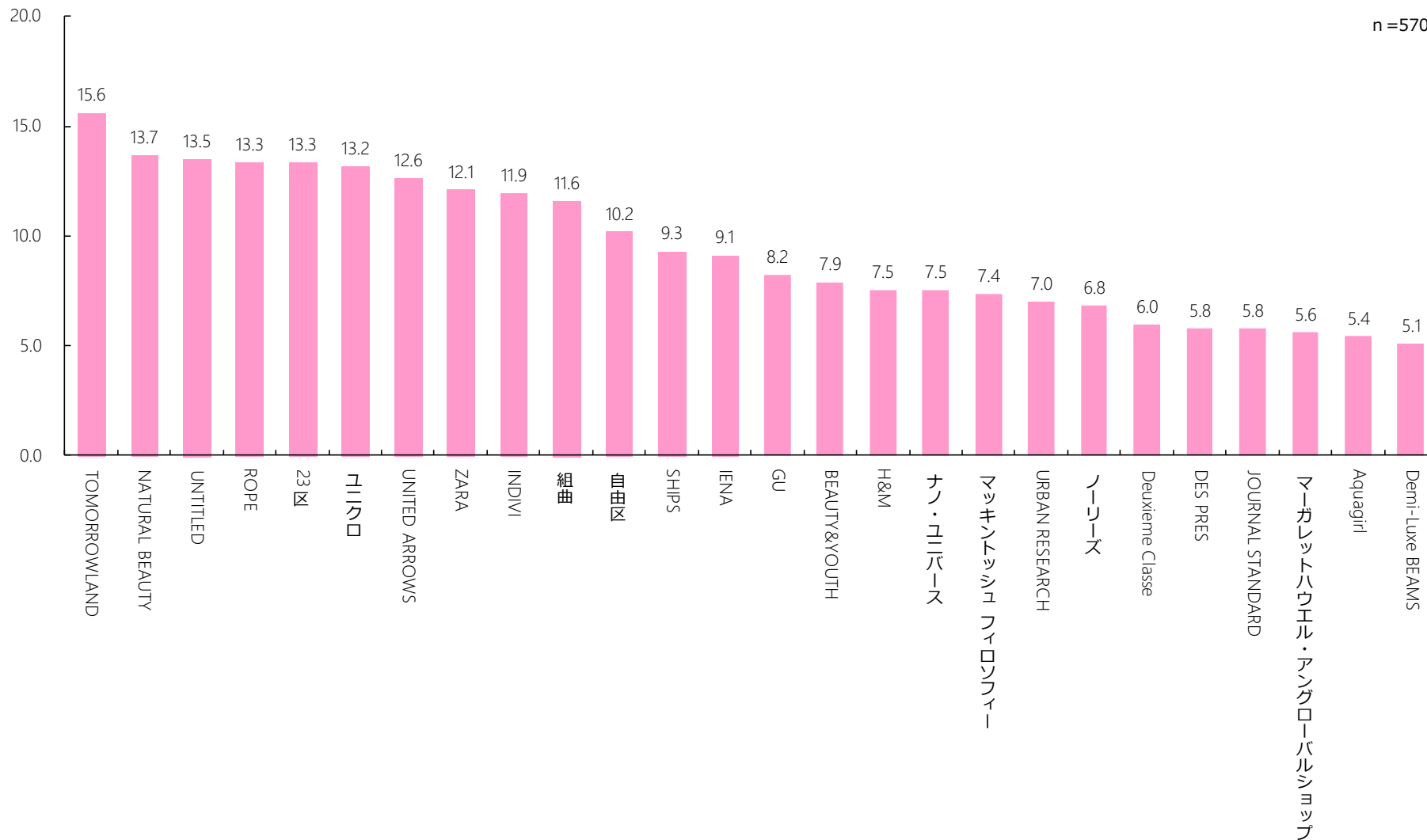
Q2. お仕事ファッションとしてすでに持っているブランドについて、あてはまるものをすべてお選びください。(MA)

■全体よりも5ポイント以上高い ■全体よりも5ポイント以上低い ※n=30以上が対象	n数	ユニクロ	ZARA	BEAUTY	GU	INDIVI	ROPE	AUNRIOWESD	UNTITLED	23区	SHIPS	NTDOMORROWLA	組曲	IENA	H&M	THEAUTY&YOU	ノリーズ	Sppick and	grabein	URSEANRCH	ナノ・ユニバース	FORVEER21	Aquagirl	自由区	DES PRES	SJTOUNRNDALD	プラス	
		全体	570	59.3	30.7	29.6	29.5	27.9	26.7	26.5	24.9	20.7	18.2	18.2	17.4	16.8	16.5	15.3	13.5	11.9	11.8	11.8	11.2	10.2	9.1	9.1	8.8	8.8
年代	20代	41	51.2	26.8	29.3	36.6	12.2	31.7	22.0	9.8	7.3	12.2	14.6	12.2	17.1	9.8	24.4	12.2	14.6	12.2	24.4	19.5	9.8	7.3	7.3	7.3	7.3	4.9
	30代	176	65.3	36.4	29.5	36.9	28.4	25.6	29.0	18.2	15.9	19.9	21.0	13.6	16.5	17.0	23.3	13.1	14.8	14.2	13.6	14.8	11.9	11.9	6.3	8.5	10.2	13.6
	40代	313	57.2	27.5	30.0	24.6	30.7	26.2	25.6	30.4	24.9	17.9	17.9	20.1	16.6	17.3	9.9	14.4	10.5	11.8	9.6	8.9	8.9	8.0	9.9	9.3	8.0	7.0
	50代	40	57.5	35.0	27.5	27.5	20.0	30.0	27.5	27.5	22.5	20.0	12.5	17.5	20.0	15.0	12.5	10.0	7.5	0.0	7.5	5.0	12.5	7.5	17.5	7.5	10.0	2.5
未既婚	独身	330	57.9	30.3	29.7	31.8	28.5	29.1	26.7	24.8	21.8	15.8	17.3	17.6	17.3	15.5	13.9	14.8	12.1	12.1	11.5	10.6	10.6	10.0	10.9	9.1	8.5	8.8
	既婚	240	61.3	31.3	29.6	26.3	27.1	23.3	26.3	25.0	19.2	21.7	19.6	17.1	16.3	17.9	17.1	11.7	11.7	11.3	12.1	12.1	9.6	7.9	6.7	8.3	9.2	8.3
暮らし方	一人暮らし	158	55.1	28.5	25.3	29.1	31.6	25.9	29.1	22.2	18.4	19.6	20.9	14.6	21.5	14.6	15.8	16.5	15.2	8.2	14.6	12.0	11.4	10.8	11.4	12.7	10.1	8.9
	親と同居(独身)	148	60.8	31.1	33.1	32.4	25.0	30.4	22.3	27.7	25.7	11.5	13.5	21.6	12.8	16.2	12.2	14.2	7.4	15.5	7.4	7.4	10.1	8.1	10.8	4.7	5.4	6.8
	夫婦二人暮らし	125	62.4	30.4	28.8	24.8	29.6	24.8	29.6	28.0	22.4	22.4	20.8	19.2	21.6	18.4	17.6	12.8	11.2	6.4	12.8	9.6	10.4	10.4	5.6	10.4	9.6	6.4
	夫婦と子供	98	57.1	34.7	31.6	28.6	24.5	22.4	22.4	22.4	15.3	20.4	17.3	15.3	11.2	18.4	18.4	12.2	13.3	18.4	12.2	15.3	8.2	6.1	9.2	7.1	8.2	11.2
	その他	41	65.9	29.3	31.7	36.6	26.8	31.7	31.7	22.0	19.5	19.5	19.5	12.2	12.2	14.6	9.8	4.9	14.6	12.2	12.2	17.1	9.8	9.8	4.9	7.3	14.6	14.6

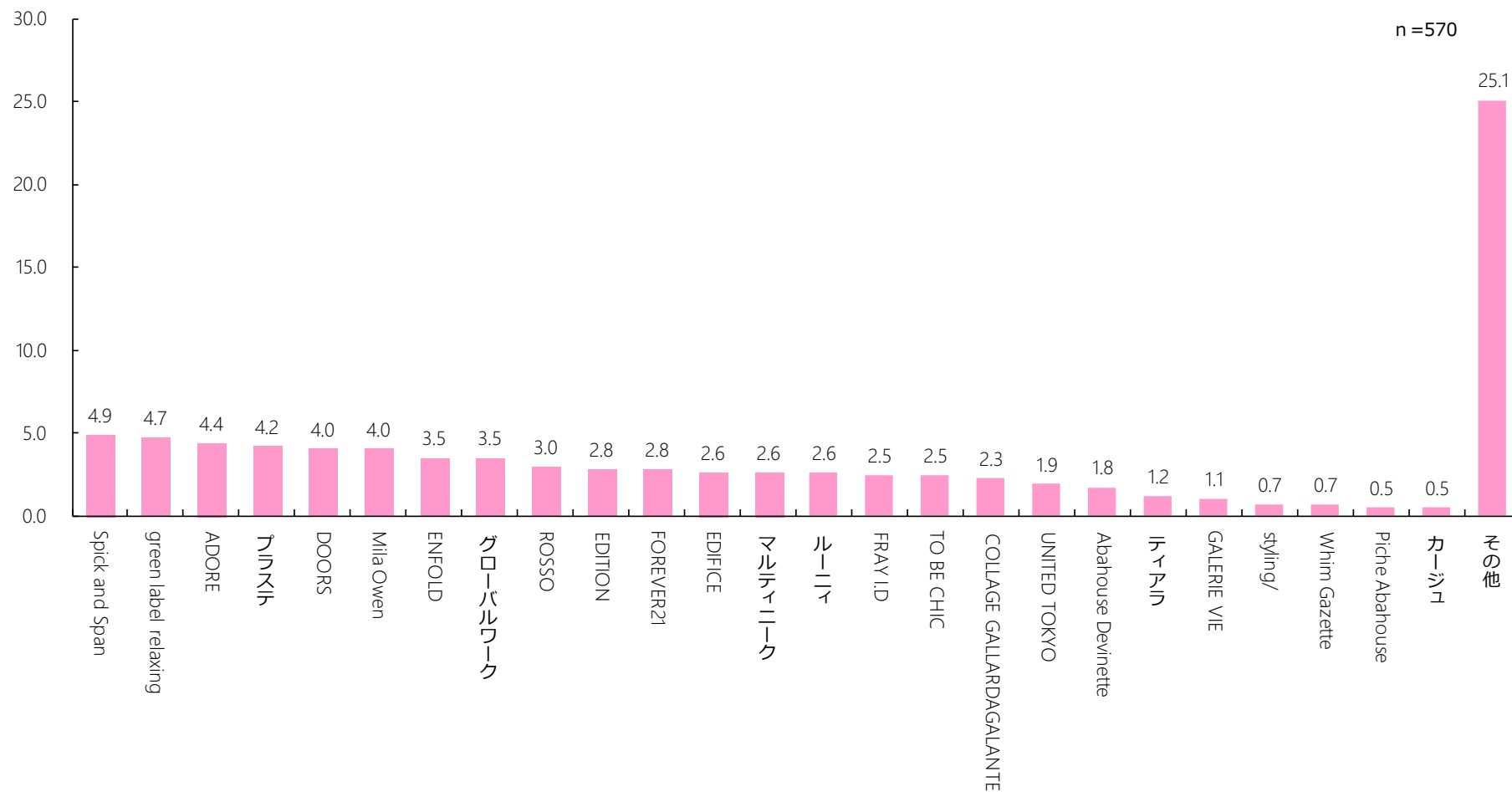
■全体よりも5ポイント以上高い ■全体よりも5ポイント以上低い ※n=30以上が対象	n数	グロバルワーク	FMATSONTISHU	DOORS	DEAmis-Luxe	AGALLARGAL	Milla Owen	FRAY I.D	ADORE	CDeauxieme	ROSSO	TOBECHIC	アマーガレットバルシューエル・	EDIFICE	EDITION	VGALERIE	TUNKEYOED	ルーニー	テイアラ	DABAHNOUSte	マルティニーク	ENFOLD	APICHOUSE	カレッジ	GWhizette	styling/	その他	
		全体	570	7.9	6.8	6.0	5.4	4.9	4.9	4.4	4.2	4.2	3.9	3.5	3.3	2.8	2.3	2.3	2.3	2.3	1.8	1.4	1.4	1.1	0.9	0.7	0.5	0.4
年代	20代	41	9.8	4.9	4.9	0.0	7.3	14.6	9.8	22.0	4.9	4.9	2.4	7.3	7.3	2.4	0.0	2.4	0.0	2.4	4.9	2.4	2.4	2.4	0.0	4.9	12.2	
	30代	176	9.1	5.7	6.8	6.8	7.4	5.7	7.4	2.3	5.1	5.1	2.3	1.7	4.0	1.7	2.3	4.0	2.8	2.8	1.7	1.1	0.0	1.1	1.1	0.6	0.0	31.3
	40代	313	7.0	8.0	5.4	6.1	3.8	3.8	2.6	3.2	3.5	3.2	3.5	4.5	1.9	2.2	2.6	1.3	1.9	1.6	1.6	1.6	1.3	0.6	0.3	0.6	0.0	29.1
	50代	40	7.5	5.0	7.5	0.0	0.0	0.0	0.0	2.5	5.0	2.5	7.5	2.5	0.0	0.0	0.0	5.0	2.5	0.0	0.0	0.0	0.0	0.0	0.0	0.0	0.0	50.0
未既婚	独身	330	6.4	7.0	5.5	5.2	5.5	5.5	5.8	5.2	3.9	5.2	3.6	3.9	3.3	2.7	2.4	2.4	3.0	1.5	0.9	1.5	1.2	1.2	0.3	0.9	0.6	30.3
	既婚	240	10.0	6.7	6.7	5.8	4.2	4.2	2.5	2.9	4.6	2.1	3.3	2.5	2.1	1.7	2.1	2.1	1.3	2.1	2.1	1.3	0.8	0.4	1.3	0.0	0.0	29.6
暮らし方	一人暮らし	158	5.7	5.7	5.7	6.3	5.1	8.2	5.1	8.2	3.8	7.0	4.4	5.1	5.1	4.4	2.5	3.2	2.5	1.3	0.6	1.3	2.5	1.9	0.0	0.6	1.3	28.5
	親と同居(独身)	148	6.8	6.8	4.1	4.1	5.4	2.7	6.8	1.4	3.4	2.7	2.0	3.4	1.4	0.7	2.0	1.4	3.4	1.4	1.4	1.4	0.0	0.7	0.7	1.4	0.0	32.4
	夫婦二人暮らし	125	8.0	6.4	4.0	6.4	4.8	5.6	4.0	2.4	6.4	2.4	4.0	4.8	1.6	1.6	0.8	3.2	1.6	1.6	2.4	2.4	0.8	0.0	1.6	0.0	0.0	29.6
	夫婦と子供	98	12.2	7.1	10.2	6.1	4.1	3.1	1.0	4.1	3.1	2.0	3.1	0.0	2.0	2.0	3.1	1.0	1.0	2.0	2.0	0.0	1.0	1.0	0.0	0.0	0.0	25.5
	その他	41	9.8	12.2	9.8	2.4	4.9	2.4	2.4	4.9	4.9	4.9	4.9	0.0	4.9	2.4	4.9	2.4	2.4	4.9	0.0	2.4	2.4	0.0	0.0	0.0	0.0	39.0

購入してみたいブランド①

Q3. お仕事ファッションとしてこれから購入してみたいブランドについて、あてはまるものをすべてお選びください。(MA)



Q3. お仕事ファッションとしてこれから購入してみたいブランドについて、あてはまるものをすべてお選びください。(MA)



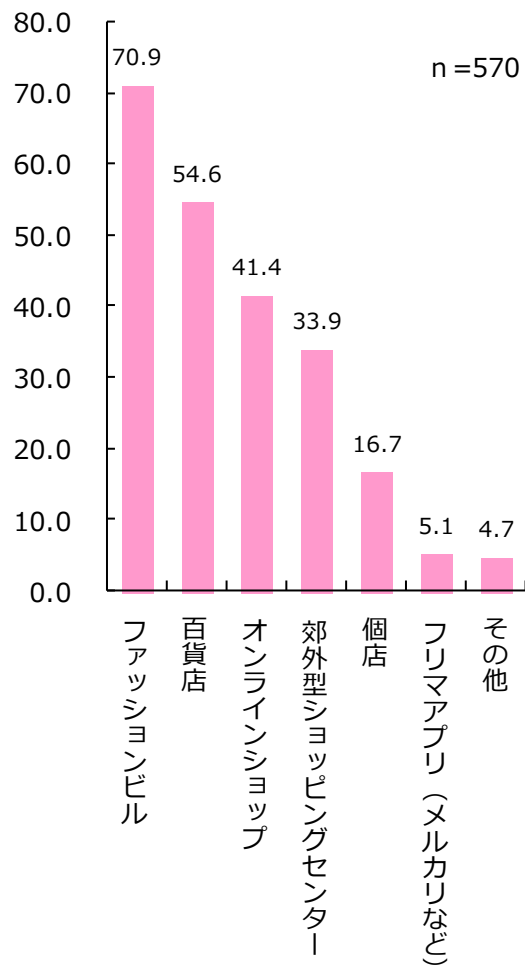
購入してみたいブランド③

Q3. お仕事ファッションとしてこれから購入してみたいブランドについて、あてはまるものをすべてお選びください。(MA)

■全体よりも5ポイント以上高い ■全体よりも5ポイント以上低い ※n=30以上が対象	n数	NTOMORROWLAND	BEAUTIFUL	UNTITLE	ROPE	23区	ユニクロ	AURNIOWSD	ZARRA	INDIVI	組曲	自由区	SHIPS	IENA	GU	THEAUTY&YOU	H&M	ナノ・ユニバース	マッキントッシュ	URSEANRCH	ノーリーズ	Cleausseme	DES PRES	JTOURNARD	マーガレットハウエル・アングロバルショップ	Aquagirl	BeAmis-Luxe	
		全体	570	15.6	13.7	13.5	13.3	13.3	13.2	12.6	12.1	11.9	11.6	10.2	9.3	9.1	8.2	7.9	7.5	7.5	7.4	7.0	6.8	6.0	5.8	5.8	5.6	5.4
年代	20代	41	14.6	17.1	7.3	24.4	12.2	12.2	19.5	14.6	7.3	9.8	9.8	14.6	4.9	7.3	19.5	12.2	17.1	2.4	12.2	4.9	4.9	0.0	17.1	0.0	9.8	14.6
	30代	176	15.9	11.9	14.2	11.9	10.2	10.8	13.6	10.8	10.2	8.5	8.5	7.4	15.3	6.8	8.5	4.5	10.2	8.0	9.7	6.3	8.5	6.3	8.0	5.1	6.8	6.3
	40代	313	16.6	14.4	13.7	12.1	15.3	15.0	11.5	12.1	12.8	12.5	11.2	9.3	7.0	8.9	6.4	8.6	5.8	7.7	5.1	7.3	4.5	6.7	3.8	6.7	3.8	3.2
	50代	40	7.5	12.5	15.0	17.5	12.5	10.0	10.0	15.0	17.5	20.0	10.0	12.5	2.5	10.0	5.0	7.5	0.0	7.5	5.0	7.5	2.5	0.0	5.0	7.5	5.0	
未既婚	独身	330	17.0	13.3	14.8	15.5	13.0	13.3	12.7	12.4	11.5	11.5	10.6	9.1	8.2	10.0	6.4	8.8	7.3	8.5	8.5	5.8	4.5	5.2	6.7	4.8	5.5	4.5
	既婚	240	13.8	14.2	11.7	10.4	13.8	12.9	12.5	11.7	12.5	11.7	9.6	9.6	10.4	5.8	10.0	5.8	7.9	5.8	5.0	8.3	7.9	6.7	4.6	6.7	5.4	5.8
暮らし方	一人暮らし	158	16.5	13.3	13.3	15.2	12.0	10.1	11.4	10.8	8.2	11.4	8.2	8.2	7.6	9.5	7.0	6.3	7.6	9.5	9.5	5.1	6.3	8.2	7.6	5.7	5.7	3.8
	親と同居(独身)	148	17.6	12.8	14.9	14.2	14.9	15.5	12.2	12.8	13.5	12.8	13.5	10.1	7.4	9.5	6.1	9.5	5.4	8.1	6.8	5.4	2.7	2.0	4.7	4.7	6.1	5.4
	夫婦二人暮らし	125	14.4	17.6	14.4	11.2	16.0	12.0	12.8	12.0	10.4	12.0	8.8	9.6	10.4	3.2	9.6	7.2	8.0	4.8	6.4	10.4	7.2	6.4	5.6	6.4	8.0	7.2
	夫婦と子供	98	13.3	8.2	8.2	10.2	11.2	13.3	13.3	12.2	13.3	11.2	10.2	9.2	11.2	7.1	11.2	4.1	8.2	6.1	3.1	6.1	9.2	7.1	4.1	8.2	3.1	4.1
	その他	41	14.6	19.5	19.5	17.1	9.8	19.5	17.1	14.6	22.0	7.3	9.8	9.8	12.2	17.1	4.9	14.6	12.2	7.3	9.8	9.8	4.9	4.9	7.3	0.0	0.0	4.9

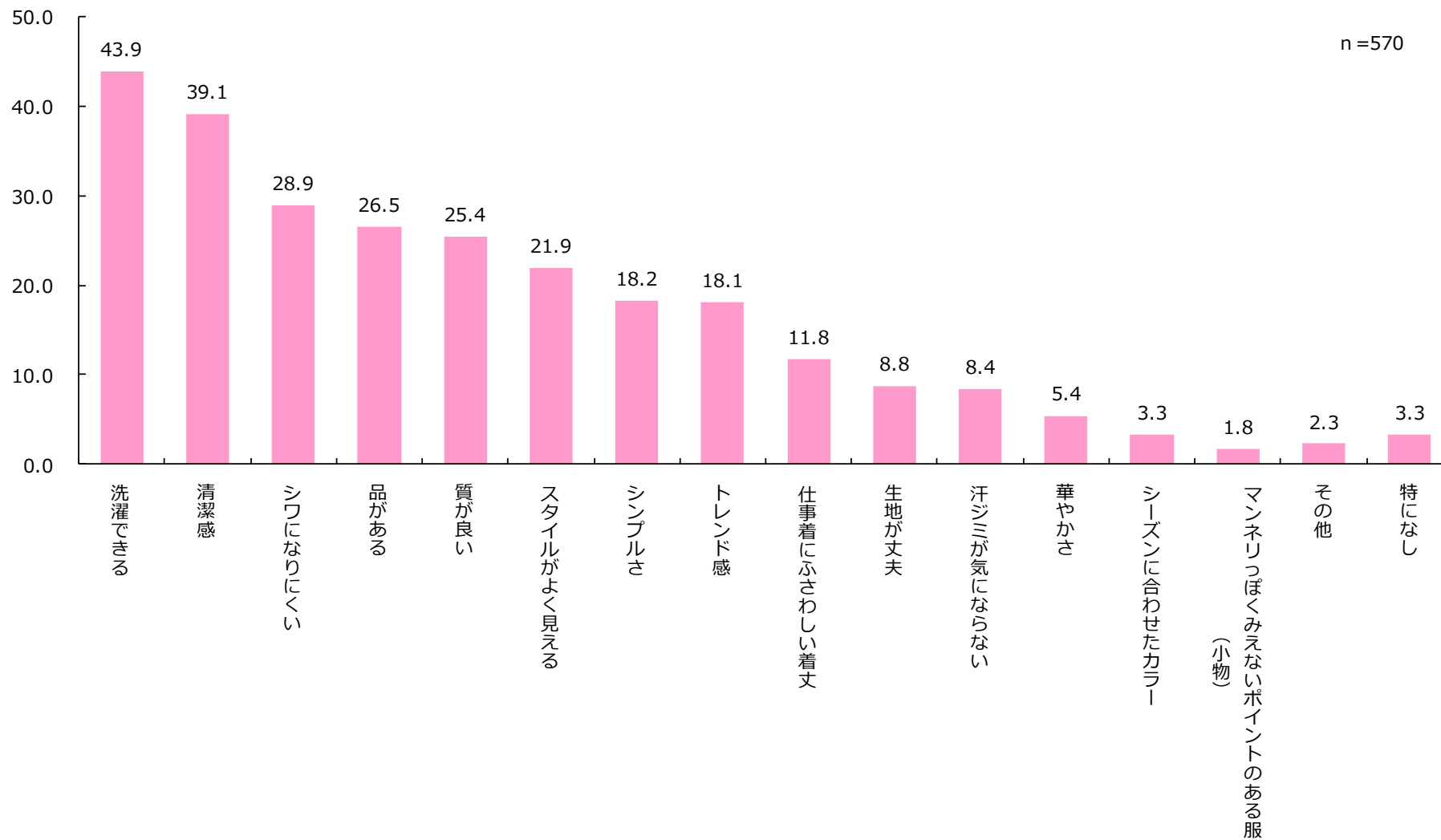
■全体よりも5ポイント以上高い ■全体よりも5ポイント以上低い ※n=30以上が対象	n数	SPRINKLE and	regalbeeline	ADORE	ブラステ	DOORS	Mila Owen	ENFOLD	グロバルワーク	ROSSO	EDITION	FORVEER21	EDIFICE	マルチニーク	ルーニイ	FRAY I.D	TO BE CHIC	ANTHALLARGEAL	TONKYOED	Dabahnouste	ティアラ	VGALEREIE	styling/	Gwhizette	Apichoeuse	カジユ	その他	
		全体	570	4.9	4.7	4.4	4.2	4.0	4.0	3.5	3.5	3.0	2.8	2.8	2.6	2.6	2.6	2.5	2.5	2.3	1.9	1.8	1.2	1.1	0.7	0.7	0.5	0.5
年代	20代	41	4.9	7.3	9.8	2.4	12.2	4.9	9.8	4.9	7.3	4.9	2.4	0.0	0.0	2.4	4.9	2.4	2.4	4.9	2.4	0.0	4.9	0.0	0.0	0.0	9.8	
	30代	176	6.3	4.5	4.5	6.3	3.4	7.4	5.7	1.7	4.0	2.8	2.3	4.0	2.3	2.8	4.0	3.4	5.1	2.8	1.1	1.1	0.0	0.6	0.6	0.6	25.0	
	40代	313	4.2	4.8	3.8	3.2	3.2	2.6	1.9	3.5	1.9	2.9	2.2	2.6	2.6	1.3	1.9	1.0	1.3	1.9	1.6	1.3	0.6	1.0	0.6	0.6	25.6	
	50代	40	5.0	2.5	2.5	5.0	5.0	0.0	0.0	10.0	2.5	0.0	5.0	2.5	7.5	2.5	2.5	2.5	0.0	0.0	2.5	0.0	0.0	0.0	0.0	0.0	37.5	
未既婚	独身	330	5.2	5.2	4.5	4.2	3.6	4.2	5.2	3.3	3.3	3.6	3.0	2.4	2.7	1.8	3.6	2.1	1.8	1.5	1.8	0.9	1.2	1.2	0.6	0.3	25.8	
	既婚	240	4.6	4.2	4.2	4.2	4.6	3.8	1.3	3.8	2.5	2.1	1.7	2.1	2.9	3.3	0.8	2.5	2.1	2.1	0.4	1.3	0.0	0.0	0.4	0.8	24.2	
暮らし方	一人暮らし	158	6.3	4.4	4.4	6.3	4.4	7.0	6.3	2.5	3.8	3.2	2.5	1.9	2.5	1.9	3.8	2.5	2.5	2.5	0.6	1.9	1.3	2.5	0.6	0.6	25.9	
	親と同居(独身)	148	3.4	5.4	3.4	1.4	2.0	2.0	3.4	2.7	1.4	3.4	3.4	2.0	2.7	1.4	2.7	1.4	0.7	0.7	3.4	0.0	1.4	0.0	0.0	0.0	27.0	
	夫婦二人暮らし	125	5.6	4.0	5.6	2.4	3.2	4.8	1.6	1.6	3.2	2.4	2.4	0.8	4.0	4.0	5.6	1.6	4.8	3.2	1.6	0.8	0.8	0.0	0.0	0.8	1.6	21.6
	夫婦と子供	98	4.1	5.1	3.1	5.1	5.1	2.0	1.0	6.1	2.0	2.0	1.0	3.1	2.0	1.0	1.0	0.0	0.0	1.0	3.1	0.0	2.0	0.0	0.0	0.0	25.5	
	その他	41	4.9	4.9	7.3	9.8	9.8	2.4	4.9	9.8	7.3	0.0	4.9	4.9	4.9	2.4	2.4	4.9	2.4	2.4	0.0	0.0	0.0	0.0	2.4	0.0	24.4	

Q4. お仕事ファッションの購入先について、あてはまるものをすべてお選びください。(MA)



		n 数	ファッションビル	百貨店	オンラインショップ	郊外型ショッピングセンター	個店	フリマアプリ(メルカリなど)	その他
全体		570	70.9	54.6	41.4	33.9	16.7	5.1	4.7
年代	20代	41	92.7	56.1	51.2	41.5	12.2	9.8	2.4
	30代	176	73.3	54.0	41.5	32.4	11.4	5.7	6.8
	40代	313	67.4	55.9	39.3	33.5	19.2	4.2	3.5
	50代	40	65.0	45.0	47.5	35.0	25.0	5.0	7.5
未既婚	独身	330	73.0	56.7	44.5	32.1	16.7	4.8	5.8
	既婚	240	67.9	51.7	37.1	36.3	16.7	5.4	3.3
暮らし方	一人暮らし	158	74.1	54.4	48.1	29.1	16.5	2.5	5.7
	親と同居(独身)	148	73.0	59.5	38.5	34.5	16.2	5.4	5.4
	夫婦二人暮らし	125	70.4	53.6	36.0	35.2	18.4	7.2	3.2
	夫婦と子供	98	66.3	51.0	38.8	38.8	14.3	4.1	3.1
	その他	41	63.4	48.8	48.8	34.1	19.5	9.8	7.3

Q5. お仕事ファッションを購入する際に重視するポイントを、最大3つまで教えてください。(MA)

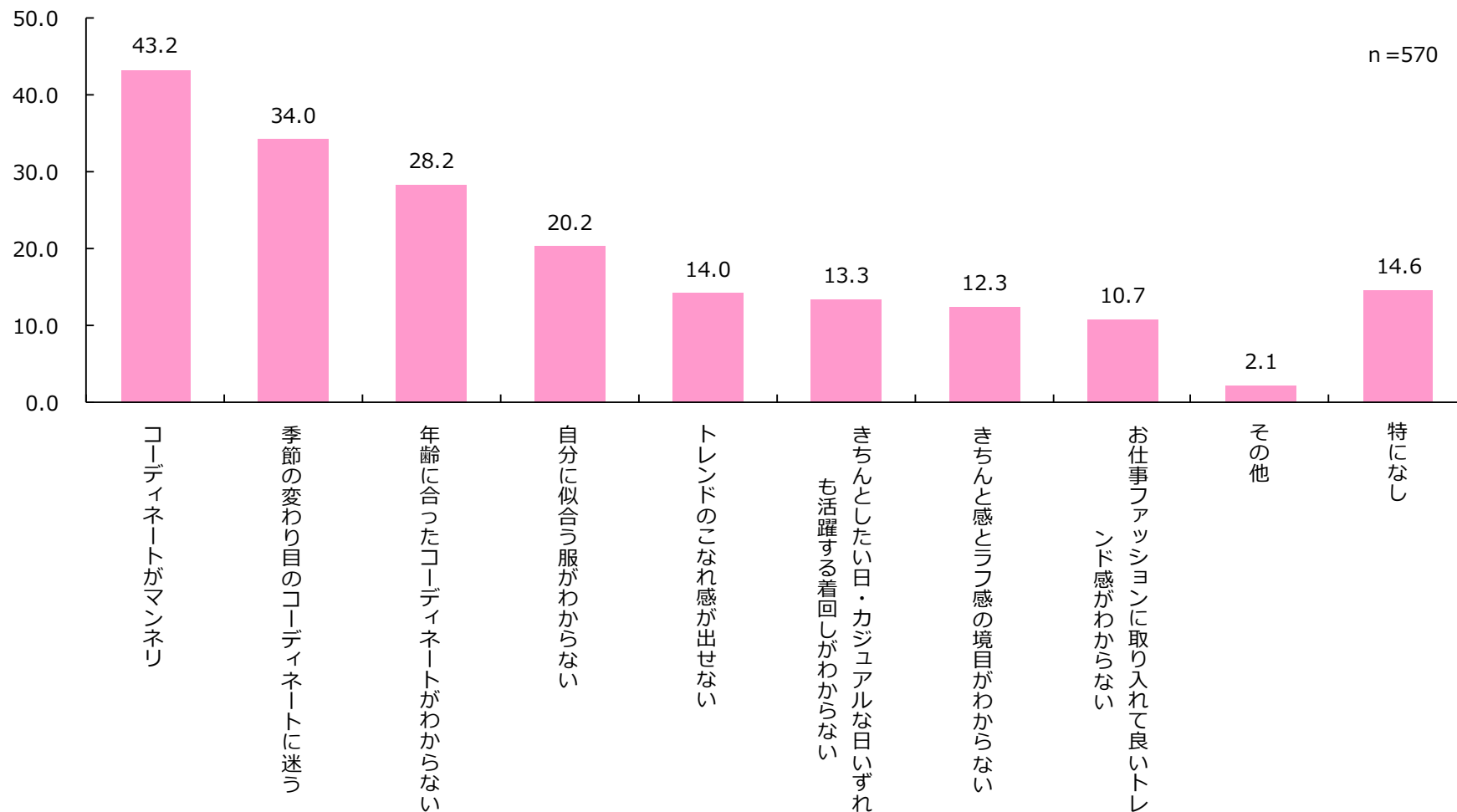


購入時に重視するポイント②

Q5. お仕事ファッションを購入する際に重視するポイントを、最大3つまで教えてください。(MA)

		n 数	洗濯 できる	清潔 感	シワ になり にくい	品 が ある	質 が 良 い	ス タ イ ル が よ く 見 え る	シ ン プ ル さ	ト レ ン ド 感	仕 事 着 に ふ さ わ し い 着 丈	生 地 が 丈 夫	汗 ジ ミ が 気 に な ら な い	華 や か さ	シ ー ズ ン に 合 わ せ た カ ラ ー	マ ン ネ リ っ ぽ く み え な い ポ イ ン ト の あ る 服 (小物)	そ の 他	特 に な し
全体		570	43.9	39.1	28.9	26.5	25.4	21.9	18.2	18.1	11.8	8.8	8.4	5.4	3.3	1.8	2.3	3.3
年代	20代	41	22.0	41.5	12.2	36.6	29.3	19.5	12.2	31.7	17.1	4.9	2.4	17.1	4.9	2.4	2.4	7.3
	30代	176	37.5	45.5	27.8	28.4	25.6	26.7	15.3	23.3	9.1	7.4	6.8	5.1	4.5	2.3	4.0	2.3
	40代	313	48.6	35.8	30.4	23.0	26.2	18.8	20.1	13.7	12.5	9.9	9.9	4.8	2.9	1.6	1.0	3.8
	50代	40	57.5	35.0	40.0	35.0	15.0	27.5	22.5	15.0	12.5	10.0	10.0	0.0	0.0	0.0	5.0	0.0
未既婚	独身	330	43.6	35.8	32.1	25.8	24.8	20.6	20.0	17.3	12.1	7.9	8.2	5.8	4.2	1.2	3.0	3.6
	既婚	240	44.2	43.8	24.6	27.5	26.3	23.8	15.8	19.2	11.3	10.0	8.8	5.0	2.1	2.5	1.3	2.9
暮らし方	一人暮らし	158	45.6	39.2	29.1	29.7	23.4	17.1	19.0	21.5	11.4	5.7	3.8	8.2	4.4	1.9	3.2	3.8
	親と同居(独身)	148	43.9	33.1	32.4	22.3	27.7	21.6	23.0	13.5	11.5	10.8	10.8	4.1	4.1	0.7	2.7	3.4
	夫婦二人暮らし	125	44.0	46.4	20.0	28.0	28.8	21.6	16.8	15.2	12.8	8.8	6.4	6.4	3.2	4.0	0.8	3.2
	夫婦と子供	98	42.9	42.9	30.6	28.6	24.5	28.6	13.3	21.4	9.2	11.2	9.2	3.1	1.0	1.0	2.0	3.1
	その他	41	39.0	29.3	39.0	19.5	17.1	26.8	14.6	22.0	17.1	7.3	22.0	2.4	2.4	0.0	2.4	2.4

Q6. お仕事ファッションに関する悩みについて、あてはまるものを最大3つまでお選びください。(MA)



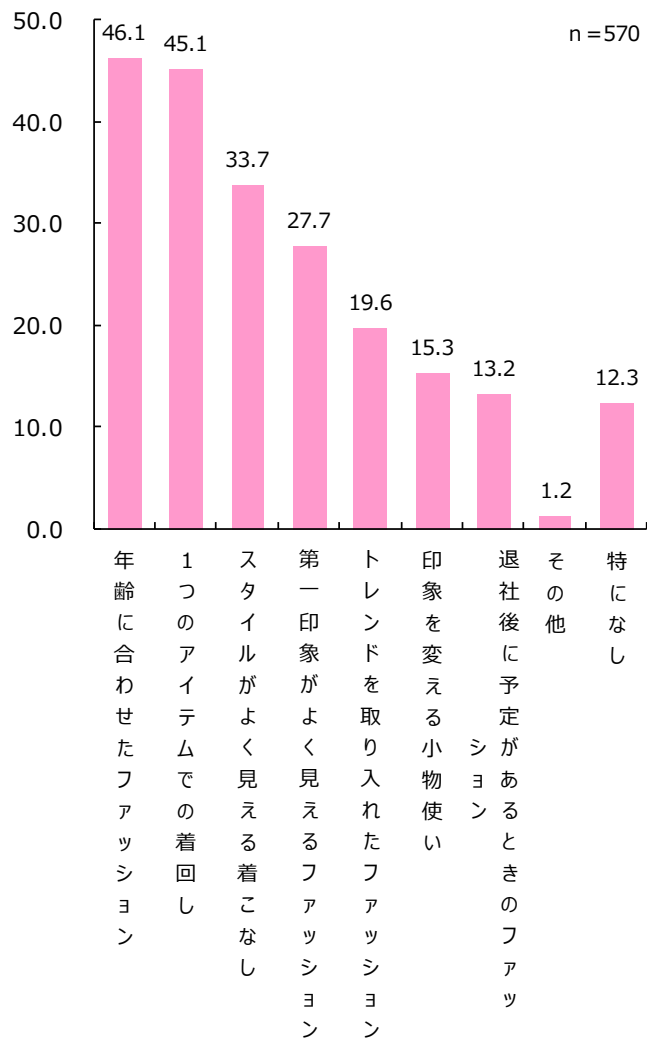
Q6. お仕事ファッションに関する悩みについて、あてはまるものを最大3つまでお選びください。(MA)

		n 数	コ ー デ ィ ネ ー ト が マ ン ネ リ	ト 季 に 迷 う	わ 年 か ら に 合 わ な い	自 分 に 似 合 う 服 が わ か ら な い	ト レ ン ド の こ な れ 感 が 出 せ な い	わ な か ら な い	な 日 ち ん と し た い 活 躍 す る 着 回 し が ル	き ち ん と 感 と ラ フ 感 の 境 目 が わ	か ら な い	き ち ん と 感 と ラ フ 感 の 境 目 が わ	て お 良 い ト レ ン ド シ ョ ン が わ か ら な い	そ の 他	特 に な し	
■ 全体よりも5ポイント以上高い ■ 全体よりも5ポイント以上低い ※n=30以上が対象																
全体		570	43.2	34.0	28.2	20.2	14.0	13.3	12.3	10.7	2.1	14.6				
年代	20代	41	46.3	29.3	17.1	22.0	12.2	9.8	17.1	19.5	0.0	31.7				
	30代	176	44.9	30.1	28.4	18.2	13.1	16.5	16.5	11.9	2.8	14.8				
	40代	313	41.5	34.8	28.1	22.4	14.4	12.5	8.6	8.9	1.9	14.1				
	50代	40	45.0	50.0	40.0	10.0	17.5	10.0	17.5	10.0	2.5	0.0				
未既婚	独身	330	42.4	35.2	27.9	19.1	14.5	15.2	14.2	9.7	2.1	14.5				
	既婚	240	44.2	32.5	28.8	21.7	13.3	10.8	9.6	12.1	2.1	14.6				
暮らし方	一人暮らし	158	43.7	28.5	27.2	19.0	14.6	14.6	12.7	9.5	1.9	15.8				
	親と同居(独身)	148	39.9	41.2	28.4	17.6	12.8	12.8	16.9	9.5	1.4	14.2				
	夫婦二人暮らし	125	48.8	36.0	27.2	24.0	12.8	7.2	10.4	10.4	0.8	14.4				
	夫婦と子供	98	38.8	30.6	29.6	21.4	13.3	12.2	7.1	12.2	3.1	16.3				
	その他	41	46.3	31.7	31.7	19.5	22.0	31.7	12.2	17.1	7.3	7.3				

Q7. お仕事ファッションに関する悩みについて、具体的に教えてください。 (FA抜粋) ※対象：Q6で「特になし」以外

年齢	未既婚	お仕事ファッションに関する悩み
25	独身	オフィスカジュアルとカジュアルの境目が分からない
25	独身	花柄を着ても職場で浮かずに上品に見えるような着回しがなかなかできず、難しい。
26	独身	レーススカートがかぶる
26	独身	お仕事用に着ていいお洋服の区別が難しい
27	独身	自分に合うカラー
27	独身	会社に制服があるのであまりファッションについて意識していないのですが、いつも同じ服ばかりなので着まわし出来るようになりたい
28	独身	足元がどこまでOKか分からない
28	独身	内勤なのでカジュアルとオフィスカジュアルの境目が分からない
29	既婚	電車や社内は寒く、外は暑いなど温度管理が難しい。着まわし力がない。
29	独身	年相応に着る際のオフィスカジュアルがわからない
30	既婚	オフィスカジュアルの程度がわかりません
30	独身	季節のカラーを取り入れる人が少なかったり、季節の変わり目は暑さと季節感がマッチしない時期もあるのであまり洋服を揃えることができない。浮いてしまうのではないかと気になってしまう。
31	独身	社会人になって10年ほどになりますが、新卒の頃からファッションが変わっていない気がします・・・年相応のお仕事ファッションがわからず悩んでいます。
31	既婚	外の気温とオフィスの気温が違いすぎてファッションに悩む
32	独身	ヒールが苦手で、かといって足が大きいのでパレエシューズなどだと余計にずんべりした印象になるので、スニーカーだけどうまくオフィスっぽい格好にできるように苦労しています
32	独身	営業で社外の方と接する機会があるため、派手すぎず華やかさを出せる境界線に悩むことがあります。
33	独身	体型が気になるので隠せる服が良いが、それが仕事着して大丈夫なのか心配になる
33	独身	年相応はファッションに大事なのか？年齢問わず好きな(着こなせる)物を来てよいのか、悩んでいます。
34	既婚	見た目と年齢に合う服装がわからない。自分の見た目がどの程度の服装まで許容されるのか、イマイチつかめない。
34	独身	プライベートで着たい服をお仕事にも着たいが、どんな色までオフィスでありなのかかわからない。
35	既婚	若かったころとは違い、結婚出産後のお仕事ファッションに悩んでいます。保育園の送迎もあるので動きやすい服重視で、かつ、お仕事に着ていけるかでいつも悩みます。
35	独身	TPOがグレーでわからない。ノースリ、ミニスカ、素足など、はNGではなのか？なのに会社には着ている人がいる
36	独身	いつも白、グレー、黒、ネイビーの無難な色のものばかり買っていて華やかさに欠けるなあ悩んでいる。
36	独身	上手な着まわし術がわからないため、服は多く持ってもコーディネートがマンネリ化してしまうこと。
37	独身	暑くなると行きかえりは薄着にしたいが、オフィスでは上着が必要になるため、長袖にするか半袖等にするか悩む。

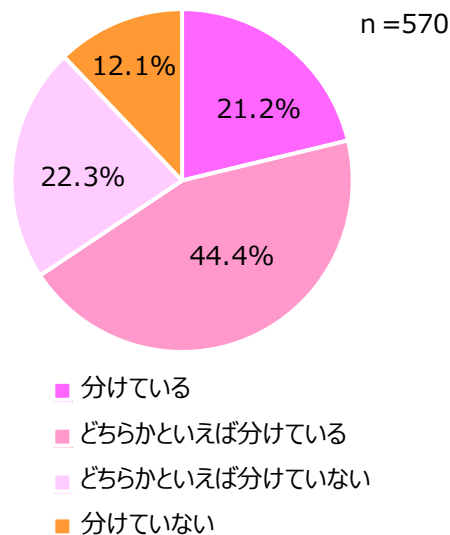
Q8. お仕事ファッションで知りたいことについて、あてはまるものを最大3つまでお選びください。(MA)



		n 数	年齢に合わせたファッション	1つのアイテムでの着回し	スタイルがよく見える着こなし	第一印象がよく見えるファッション	トレンドを取り入れたファッション	印象を変える小物使い	退社後に予定があるときのファッション	その他	特になし
全体		570	46.1	45.1	33.7	27.7	19.6	15.3	13.2	1.2	12.3
年代	20代	41	26.8	61.0	17.1	19.5	14.6	22.0	24.4	0.0	24.4
	30代	176	45.5	44.9	32.4	33.5	26.1	19.9	18.2	0.6	9.7
	40代	313	47.0	43.5	35.5	25.6	16.3	11.2	9.3	1.6	13.4
	50代	40	62.5	42.5	42.5	27.5	22.5	20.0	10.0	2.5	2.5
未既婚	独身	330	44.8	44.8	31.5	27.9	19.4	15.5	18.2	1.5	12.7
	既婚	240	47.9	45.4	36.7	27.5	20.0	15.0	6.3	0.8	11.7
暮らし方	一人暮らし	158	44.9	43.7	29.1	24.1	20.3	13.9	20.9	0.6	13.9
	親と同居(独身)	148	44.6	47.3	31.1	31.1	16.2	16.2	16.2	2.0	12.2
	夫婦二人暮らし	125	47.2	50.4	32.8	26.4	19.2	13.6	8.0	0.8	12.0
	夫婦と子供	98	51.0	34.7	41.8	31.6	19.4	16.3	4.1	1.0	12.2
	その他	41	41.5	51.2	43.9	24.4	31.7	19.5	9.8	2.4	7.3

■ 全体よりも5ポイント以上高い
■ 全体よりも5ポイント以上低い
 ※n=30以上が対象

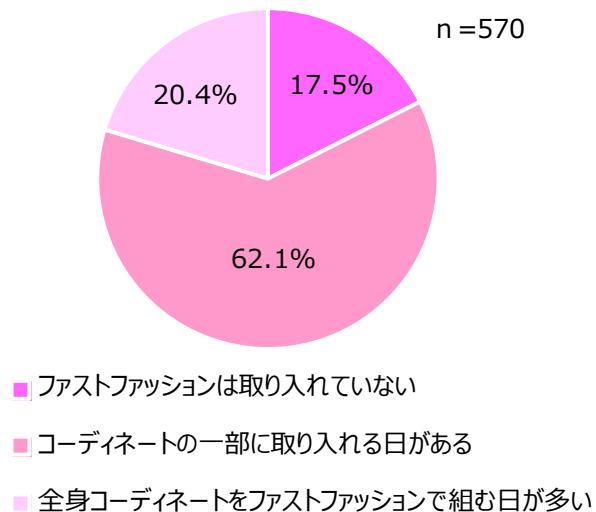
Q9. 仕事とプライベートではファッションを分けていますか？あてはまるものをお選びください。



		n 数	分けて いる	ど ち ら か と い え ば 分 け て い る	ど ち ら か と い え ば 分 け て い な い	分 け て い な い
全体		570	21.2	44.4	22.3	12.1
年代	20代	41	14.6	48.8	22.0	14.6
	30代	176	21.0	40.9	23.9	14.2
	40代	313	21.7	45.7	21.4	11.2
	50代	40	25.0	45.0	22.5	7.5
未既婚	独身	330	19.7	44.8	23.9	11.5
	既婚	240	23.3	43.8	20.0	12.9
暮らし方	一人暮らし	158	15.2	48.7	24.7	11.4
	親と同居（独身）	148	21.6	42.6	23.0	12.8
	夫婦二人暮らし	125	21.6	45.6	20.0	12.8
	夫婦と子供	98	24.5	40.8	23.5	11.2
	その他	41	34.1	39.0	14.6	12.2

■ 全体よりも5ポイント以上高い
■ 全体よりも5ポイント以上低い
 ※n=30以上が対象

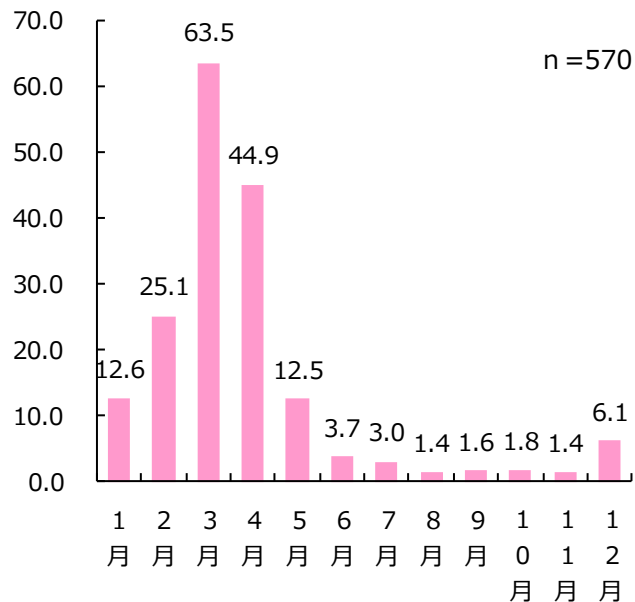
Q10. あなたの普段のお仕事ファッションについて、一番近いものをお選びください。



		n 数	ファストファッションは取り入れない	コーディネートの一部に取り入れる日がある	全身コーディネートをファストファッションで組む日が多い
全体		570	17.5	62.1	20.4
年代	20代	41	12.2	75.6	12.2
	30代	176	15.3	63.1	21.6
	40代	313	19.5	59.4	21.1
	50代	40	17.5	65.0	17.5
未既婚	独身	330	20.9	60.6	18.5
	既婚	240	12.9	64.2	22.9
暮らし方	一人暮らし	158	15.2	63.3	21.5
	親と同居 (独身)	148	27.7	56.8	15.5
	夫婦二人暮らし	125	12.8	68.0	19.2
	夫婦と子供	98	12.2	61.2	26.5
	その他	41	17.1	61.0	22.0

シーズンアイテムを購入する月【春服】

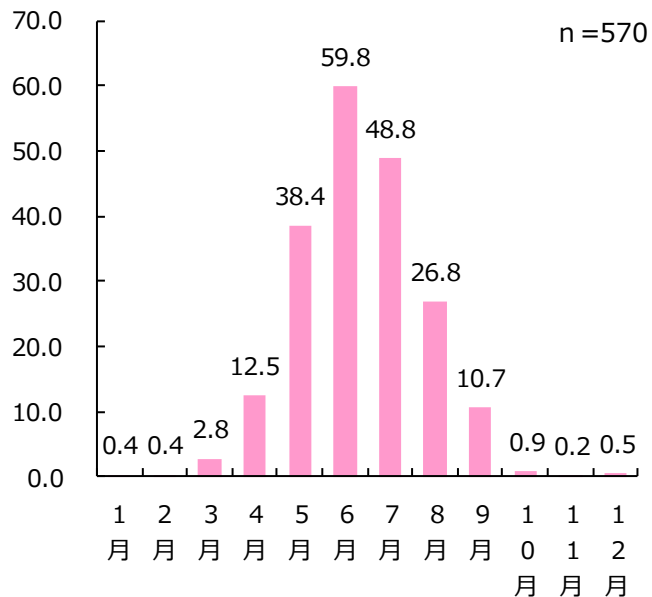
Q11. シーズンアイテムを購入する月について、それぞれあてはまるものをすべてお選びください。 (MA)



		n 数	1月	2月	3月	4月	5月	6月	7月	8月	9月	10月	11月	12月
全体		570	12.6	25.1	63.5	44.9	12.5	3.7	3.0	1.4	1.6	1.8	1.4	6.1
年代	20代	41	7.3	31.7	87.8	36.6	12.2	4.9	2.4	2.4	4.9	4.9	2.4	4.9
	30代	176	11.9	28.4	63.1	48.9	14.8	3.4	4.0	1.7	1.1	2.3	2.3	5.1
	40代	313	14.1	22.7	59.1	45.0	10.9	3.5	2.6	1.0	1.6	1.0	0.6	6.7
	50代	40	10.0	22.5	75.0	35.0	15.0	5.0	2.5	2.5	0.0	2.5	2.5	7.5
未既婚	独身	330	12.7	27.3	66.7	45.5	13.3	3.0	2.7	0.6	1.5	2.1	1.8	4.8
	既婚	240	12.5	22.1	59.2	44.2	11.3	4.6	3.3	2.5	1.7	1.3	0.8	7.9
暮らし方	一人暮らし	158	10.8	25.3	69.6	41.8	11.4	3.8	3.2	0.6	2.5	3.2	3.8	6.3
	親と同居(独身)	148	14.9	25.7	62.2	51.4	14.9	2.7	2.7	0.0	0.7	0.7	0.0	2.7
	夫婦二人暮らし	125	14.4	25.6	58.4	46.4	10.4	4.8	3.2	2.4	2.4	1.6	1.6	7.2
	夫婦と子供	98	9.2	17.3	55.1	44.9	12.2	3.1	4.1	3.1	1.0	1.0	0.0	8.2
	その他	41	14.6	39.0	80.5	29.3	14.6	4.9	0.0	2.4	0.0	2.4	0.0	9.8

シーズンアイテムを購入する月【夏服】

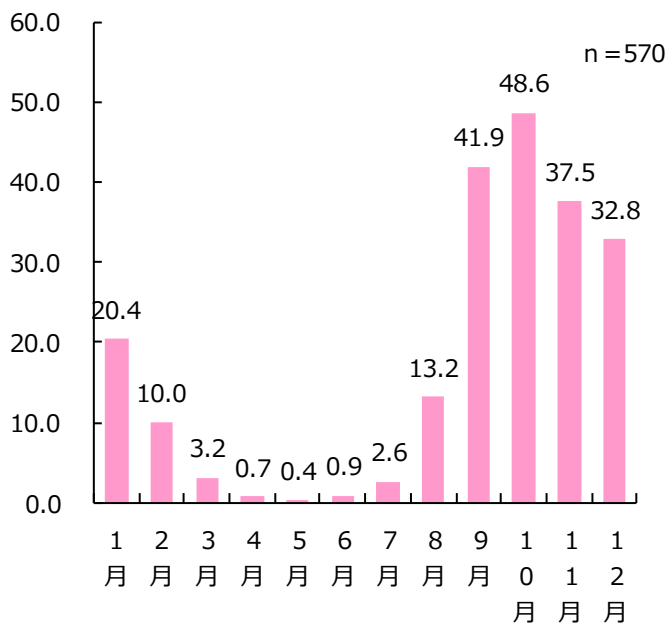
Q11. シーズンアイテムを購入する月について、それぞれあてはまるものをすべてお選びください。 (MA)



		n数	1月	2月	3月	4月	5月	6月	7月	8月	9月	10月	11月	12月
全体		570	0.4	0.4	2.8	12.5	38.4	59.8	48.8	26.8	10.7	0.9	0.2	0.5
年代	20代	41	0.0	0.0	4.9	7.3	39.0	90.2	43.9	26.8	9.8	0.0	0.0	2.4
	30代	176	0.6	0.6	2.3	14.2	46.0	59.7	51.7	29.5	11.4	1.7	0.0	0.6
	40代	313	0.3	0.3	2.9	11.8	33.9	55.6	47.6	24.9	10.2	0.6	0.3	0.3
	50代	40	0.0	0.0	2.5	15.0	40.0	62.5	50.0	30.0	12.5	0.0	0.0	0.0
未既婚	独身	330	0.3	0.0	3.3	13.0	38.5	61.8	51.5	30.3	10.9	1.2	0.3	0.6
	既婚	240	0.4	0.8	2.1	11.7	38.3	57.1	45.0	22.1	10.4	0.4	0.0	0.4
暮らし方	一人暮らし	158	0.0	0.0	5.1	12.7	37.3	63.9	48.7	26.6	9.5	0.6	0.0	0.6
	親と同居(独身)	148	0.7	0.0	2.0	13.5	39.9	59.5	53.4	34.5	12.2	2.0	0.7	0.7
	夫婦二人暮らし	125	0.0	0.0	3.2	14.4	40.8	56.8	47.2	23.2	12.8	0.8	0.0	0.0
	夫婦と子供	98	1.0	1.0	1.0	10.2	34.7	57.1	43.9	21.4	6.1	0.0	0.0	1.0
	その他	41	0.0	2.4	0.0	7.3	39.0	61.0	48.8	24.4	14.6	0.0	0.0	0.0

シーズンアイテムを購入する月【秋～冬服】

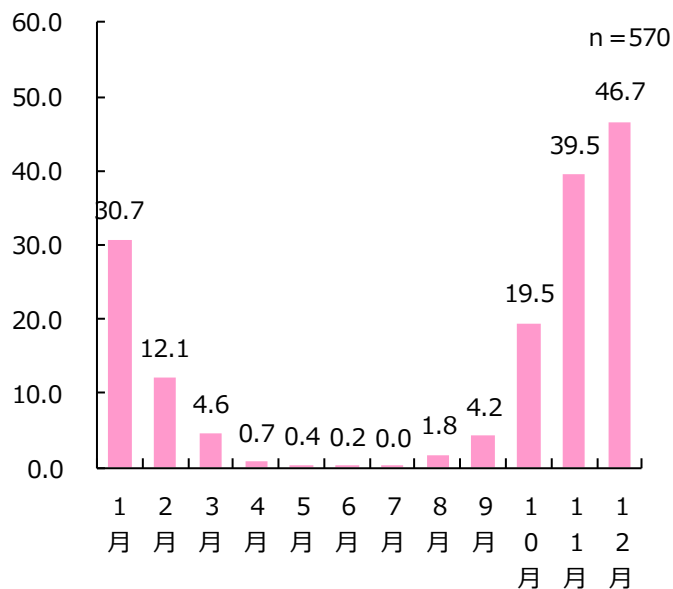
Q11. シーズンアイテムを購入する月について、それぞれあてはまるものをすべてお選びください。 (MA)



		n 数	1月	2月	3月	4月	5月	6月	7月	8月	9月	10月	11月	12月
全体		570	20.4	10.0	3.2	0.7	0.4	0.9	2.6	13.2	41.9	48.6	37.5	32.8
年代	20代	41	12.2	7.3	4.9	0.0	0.0	2.4	2.4	12.2	63.4	46.3	36.6	36.6
	30代	176	21.0	9.1	2.8	0.6	0.6	1.1	3.4	19.9	48.9	52.8	33.5	27.3
	40代	313	20.1	9.3	2.6	1.0	0.3	0.6	2.6	9.9	36.1	46.0	38.7	34.5
	50代	40	27.5	22.5	7.5	0.0	0.0	0.0	0.0	10.0	35.0	52.5	47.5	40.0
未既婚	独身	330	20.3	12.1	3.9	0.9	0.0	0.6	3.0	13.6	43.9	48.5	42.7	34.2
	既婚	240	20.4	7.1	2.1	0.4	0.8	1.3	2.1	12.5	39.2	48.8	30.4	30.8
暮らし方	一人暮らし	158	20.3	11.4	5.7	0.6	0.0	0.6	1.9	13.3	46.8	44.3	38.6	34.8
	親と同居 (独身)	148	19.6	12.2	2.7	1.4	0.0	0.7	3.4	14.2	42.6	54.1	46.6	31.8
	夫婦二人暮らし	125	17.6	8.8	3.2	0.8	0.8	2.4	1.6	16.8	42.4	51.2	29.6	31.2
	夫婦と子供	98	24.5	6.1	0.0	0.0	1.0	0.0	2.0	6.1	36.7	45.9	31.6	28.6
	その他	41	22.0	9.8	2.4	0.0	0.0	0.0	7.3	14.6	31.7	43.9	39.0	43.9

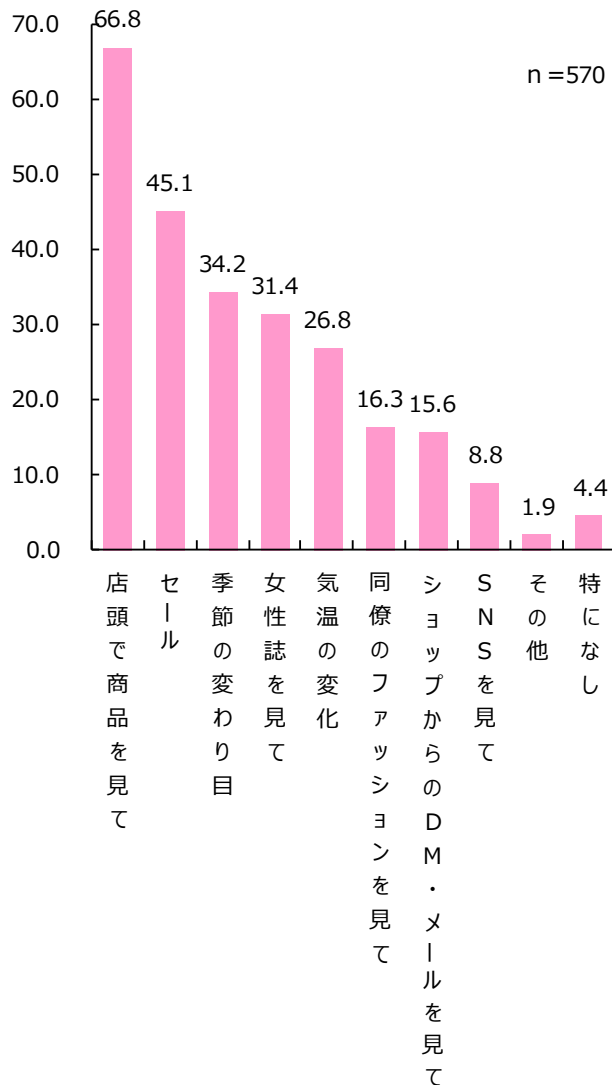
シーズンアイテムを購入する月【コート】

Q11. シーズンアイテムを購入する月について、それぞれあてはまるものをすべてお選びください。 (MA)



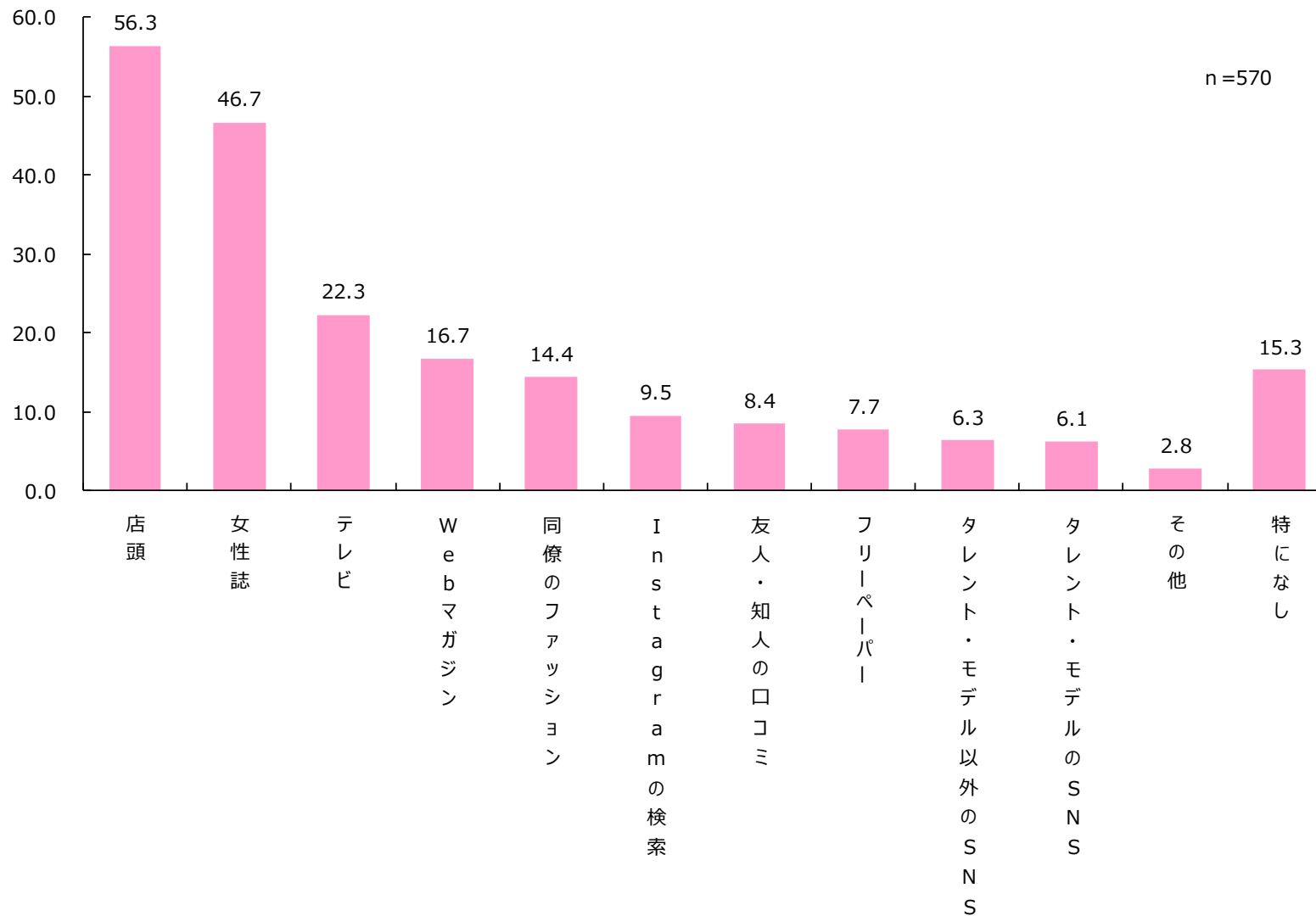
		n 数	1月	2月	3月	4月	5月	6月	7月	8月	9月	10月	11月	12月
全体		570	30.7	12.1	4.6	0.7	0.4	0.2	0.0	1.8	4.2	19.5	39.5	46.7
年代	20代	41	19.5	4.9	2.4	2.4	0.0	0.0	0.0	2.4	7.3	48.8	41.5	39.0
	30代	176	35.2	14.8	2.8	0.0	0.6	0.0	0.0	1.7	4.0	21.0	40.3	46.6
	40代	313	30.4	10.5	5.1	1.0	0.3	0.3	0.0	1.6	4.5	16.3	39.0	47.0
	50代	40	25.0	20.0	10.0	0.0	0.0	0.0	0.0	2.5	0.0	7.5	37.5	52.5
未既婚	独身	330	32.7	15.2	5.2	0.9	0.0	0.0	0.0	2.4	5.8	20.0	39.4	44.8
	既婚	240	27.9	7.9	3.8	0.4	0.8	0.4	0.0	0.8	2.1	18.8	39.6	49.2
暮らし方	一人暮らし	158	31.0	15.8	5.7	0.6	0.0	0.0	0.0	1.9	5.7	22.8	41.1	39.9
	親と同居 (独身)	148	33.1	14.2	4.7	1.4	0.0	0.0	0.0	2.7	5.4	16.9	38.5	50.7
	夫婦二人暮らし	125	29.6	9.6	3.2	0.0	0.0	0.8	0.0	0.8	3.2	21.6	39.2	56.0
	夫婦と子供	98	25.5	6.1	1.0	1.0	2.0	0.0	0.0	1.0	1.0	16.3	38.8	43.9
	その他	41	36.6	12.2	12.2	0.0	0.0	0.0	0.0	2.4	4.9	17.1	39.0	36.6

Q12. ファッションアイテムを購入したくなるタイミングについて、あてはまるものをすべてお選びください。(MA)



		n 数	店頭で商品を見て	セール	季節の変わり目	女性誌を見て	気温の変化	同僚のファッションを見て	ショッピングからのDM・メールを見て	SNSを見て	その他	特になし
全体		570	66.8	45.1	34.2	31.4	26.8	16.3	15.6	8.8	1.9	4.4
年代	20代	41	51.2	34.1	41.5	43.9	14.6	36.6	12.2	22.0	2.4	7.3
	30代	176	69.9	47.7	32.4	37.5	27.8	19.3	18.2	15.9	2.3	1.7
	40代	313	66.1	42.8	32.9	25.2	29.1	11.2	13.7	3.2	1.3	6.1
	50代	40	75.0	62.5	45.0	40.0	17.5	22.5	22.5	7.5	5.0	0.0
未婚	独身	330	67.9	46.7	33.6	27.9	26.1	16.4	17.9	10.6	2.1	3.9
	既婚	240	65.4	42.9	35.0	36.3	27.9	16.3	12.5	6.3	1.7	5.0
暮らし方	一人暮らし	158	62.0	43.0	31.0	32.3	25.3	17.1	15.8	10.8	2.5	3.8
	親と同居(独身)	148	73.0	50.0	35.1	24.3	25.0	12.8	16.9	11.5	1.4	4.7
	夫婦二人暮らし	125	67.2	47.2	33.6	34.4	29.6	15.2	10.4	5.6	1.6	6.4
	夫婦と子供	98	61.2	35.7	37.8	38.8	27.6	18.4	14.3	8.2	1.0	3.1
	その他	41	75.6	51.2	36.6	26.8	29.3	24.4	29.3	2.4	4.9	2.4

Q13. ファッションアイテムに関する情報源を教えてください。(MA)



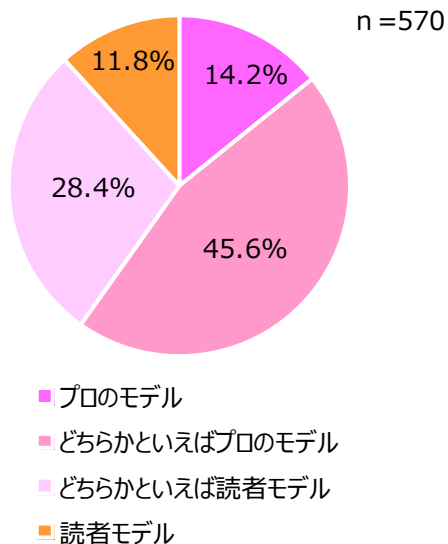
Q13. ファッションアイテムに関する情報源を教えてください。(MA)

		n 数	店頭	女性誌	テレビ	Webマガジン	同僚のファッション	Instagramの検索	友人・知人の口コミ	フリーペーパー	タレント・モデル以外のSNS	タレント・モデルのSNS	その他	特になし
■ 全体よりも5ポイント以上高い ■ 全体よりも5ポイント以上低い ※n=30以上が対象														
全体		570	56.3	46.7	22.3	16.7	14.4	9.5	8.4	7.7	6.3	6.1	2.8	15.3
年代	20代	41	36.6	53.7	24.4	17.1	19.5	19.5	4.9	2.4	7.3	26.8	0.0	17.1
	30代	176	51.1	55.7	25.0	17.6	14.8	17.6	11.4	6.3	11.4	11.9	1.7	12.5
	40代	313	60.1	40.6	19.8	15.3	12.8	4.5	7.7	8.9	3.2	0.6	3.5	17.3
	50代	40	70.0	47.5	27.5	22.5	20.0	2.5	5.0	10.0	7.5	2.5	5.0	10.0
未既婚	独身	330	57.9	44.8	23.0	15.8	13.0	12.1	7.6	6.4	7.6	7.3	3.0	16.4
	既婚	240	54.2	49.2	21.3	17.9	16.3	5.8	9.6	9.6	4.6	4.6	2.5	13.8
暮らし方	一人暮らし	158	61.4	46.8	20.9	18.4	10.8	12.0	8.9	4.4	7.0	7.6	5.1	16.5
	親と同居(独身)	148	55.4	43.2	24.3	10.8	12.2	10.8	6.1	9.5	8.8	6.1	1.4	16.9
	夫婦二人暮らし	125	57.6	52.0	21.6	16.8	15.2	3.2	9.6	11.2	3.2	5.6	2.4	14.4
	夫婦と子供	98	48.0	45.9	20.4	20.4	17.3	9.2	8.2	7.1	7.1	3.1	2.0	12.2
	その他	41	56.1	43.9	26.8	22.0	26.8	14.6	12.2	4.9	2.4	9.8	2.4	14.6

Q14. ファッションのお手本にしている人がいれば、具体的に教えてください。（FA抜粋）

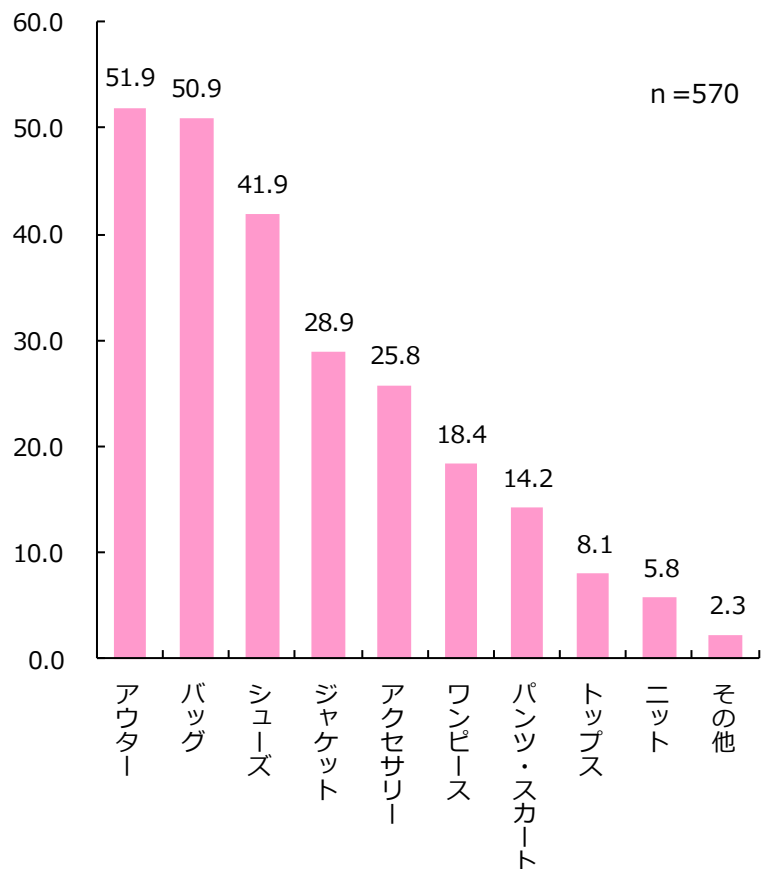
年齢	未既婚	ファッションのお手本にしている人
29	既婚	インスタやっている一般の方
29	既婚	読者の田中里奈
30	既婚	佐々木希さん
30	既婚	女子アナ
31	独身	高山直子
31	独身	友人。指原りのさん。
32	独身	店頭のスタッフ
32	独身	深澤翠
33	独身	田中美保さん。自分もショートヘアでカジュアルが好きなので。
34	独身	ブロガーのMUMUさん
34	既婚	MUMUさん
35	独身	インスタグラマーのChipiさん
35	独身	インスタグラマーの方(時に誰とは特定せず)
36	既婚	星玲奈さん
36	独身	矢田亜希子
37	独身	店員さん
38	既婚	田中亜希子さん
38	独身	モデルのヨンア
39	既婚	田丸麻紀さん
39	独身	街で見かける一般人
40	独身	昼なんですの ファッションコーナー全体
40	既婚	アナウンサー全般
41	独身	キキキリン。ビョ-クのPV。
42	既婚	米倉涼子
43	独身	バースデーバッシュのインスタ
43	独身	職場の先輩
44	独身	YOUさん、街歩く女性
44	既婚	イラストレーターに進藤やす子さん

Q15. プロのモデルと読者モデル、どちらの着こなしを参考にすることが多いですか？あてはまるものをお選びください。（MA）



		n 数	プロのモデル	どちらかといえ ばプロのモデル	どちらかといえ ば読者モデル	読者モデル
全体		570	14.2	45.6	28.4	11.8
年代	20代	41	9.8	41.5	36.6	12.2
	30代	176	16.5	44.9	26.7	11.9
	40代	313	13.7	44.4	29.7	12.1
	50代	40	12.5	62.5	17.5	7.5
未既婚	独身	330	14.8	47.0	26.4	11.8
	既婚	240	13.3	43.8	31.3	11.7
暮らし方	一人暮らし	158	13.9	52.5	18.4	15.2
	親と同居（独身）	148	16.9	42.6	30.4	10.1
	夫婦二人暮らし	125	12.0	45.6	33.6	8.8
	夫婦と子供	98	15.3	40.8	28.6	15.3
	その他	41	9.8	41.5	43.9	4.9

Q16. お金をかけてもよいと思う、実際にお金をかけているファッションアイテムについて、あてはまるものをすべてお選びください。(MA)



		n 数	アウター	バッグ	シューズ	ジャケット	アクセサリ	ワンピース	パンツ・スカート	トップス	ニット	その他
全体		570	51.9	50.9	41.9	28.9	25.8	18.4	14.2	8.1	5.8	2.3
年代	20代	41	78.0	43.9	22.0	39.0	9.8	19.5	9.8	19.5	7.3	0.0
	30代	176	60.8	50.6	38.6	28.4	34.1	22.7	11.9	5.7	6.3	1.7
	40代	313	44.4	52.1	43.8	27.5	22.7	17.3	15.7	8.0	5.8	2.6
	50代	40	45.0	50.0	62.5	32.5	30.0	7.5	17.5	7.5	2.5	5.0
未既婚	独身	330	54.2	47.9	43.9	31.2	23.3	17.9	14.2	8.8	4.5	2.7
	既婚	240	48.8	55.0	39.2	25.8	29.2	19.2	14.2	7.1	7.5	1.7
暮らし方	一人暮らし	158	60.1	43.7	49.4	31.0	21.5	15.8	14.6	8.9	2.5	2.5
	親と同居(独身)	148	47.3	52.7	38.5	31.1	25.7	16.9	14.9	9.5	7.4	2.7
	夫婦二人暮らし	125	48.0	59.2	36.8	26.4	32.0	20.8	12.0	8.0	7.2	2.4
	夫婦と子供	98	51.0	53.1	40.8	24.5	25.5	19.4	15.3	5.1	8.2	1.0
	その他	41	51.2	41.5	43.9	31.7	24.4	24.4	14.6	7.3	2.4	2.4

Q17. 「これがあれば気分があがる」「つい買ってしまう」という自分のテッパンアイテムを教えてください。(FA抜粋)

年齢	未既婚	テッパンアイテム
24	独身	白系のトップス・花柄やチェック柄のもの
25	独身	珍しいピアス(水引のピアスなど)。対人の仕事なので、顔周りが華やかなのが良いのと、ピアスはよく買っています。
25	独身	ご褒美で買った好きなハイブランドの靴、華やかで上品な柄のスカートなど
27	独身	形のいいワンピース
27	独身	ヒールの靴
28	独身	ヒールの靴
28	独身	花柄のアイテム
29	既婚	刺繍などのこだわりポイント
29	独身	着心地の良い素材の服(夏なら綿100%や、麻のシャツなど)
30	独身	華やかで珍しいタイプのワンピースやトップス
30	既婚	麻やオーガニックコットンなど肌触りが良くさわやかに言える服
31	既婚	ワンピース
31	独身	キレイな色のパンプス
32	独身	身体のラインがきれいに見えるノースリーブではないワンピース。しわになりにくい素材だとなお嬉しい!
32	独身	ピアス
33	独身	上下問わず、花柄の服
33	既婚	デニム
34	独身	ヒールの靴
34	独身	楽に長時間あるけるパンプス、ビジュ-付きの色が綺麗なブラウス、カットソー
35	独身	靴はセールの際に3足づつ増やしています。
35	独身	肌触りの良い素材のアイテム。
36	既婚	やわらかくて、肌ごこちのいいニット
36	独身	ヒールパンプス
37	既婚	デコルテが綺麗に見えるトップス
37	独身	スタイルが良く見えそうなジャケットやワンピース
38	既婚	シルバー系の靴。履くだけで華やかになる
38	独身	デニム・カシミアなど好きな素材のアイテム